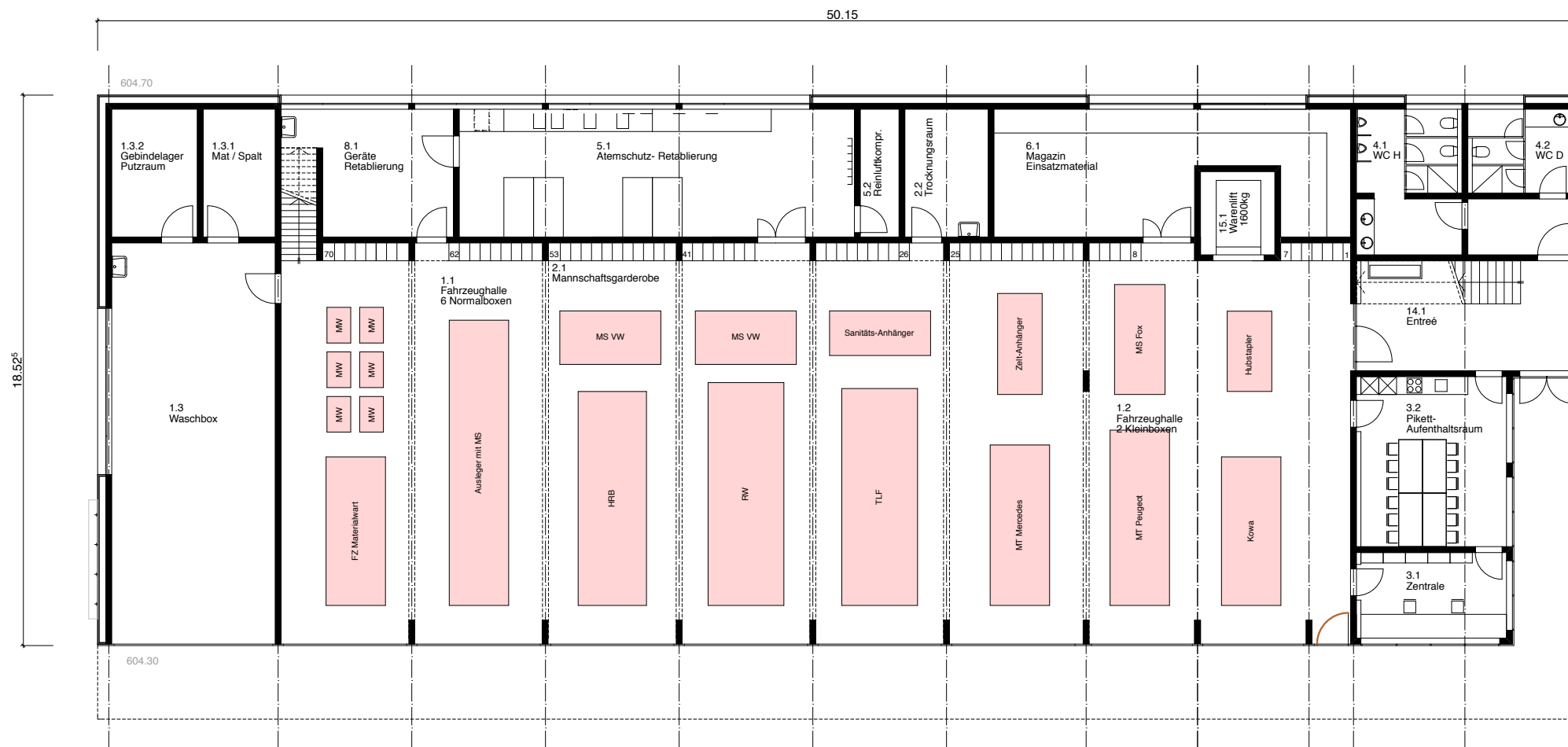


Neubau Feuerwehrdepot, 9230 Flawil

Raumbedarf
Layout 1:200

Var. 1.20 +

Geschossflächen
Nutzflächen
Raumgrössen
Raumprogramm



± 0.00 = OKFB EG = 604.50 M.ü.M

Neubau Feuerwehrdepot, 9230 Flawil

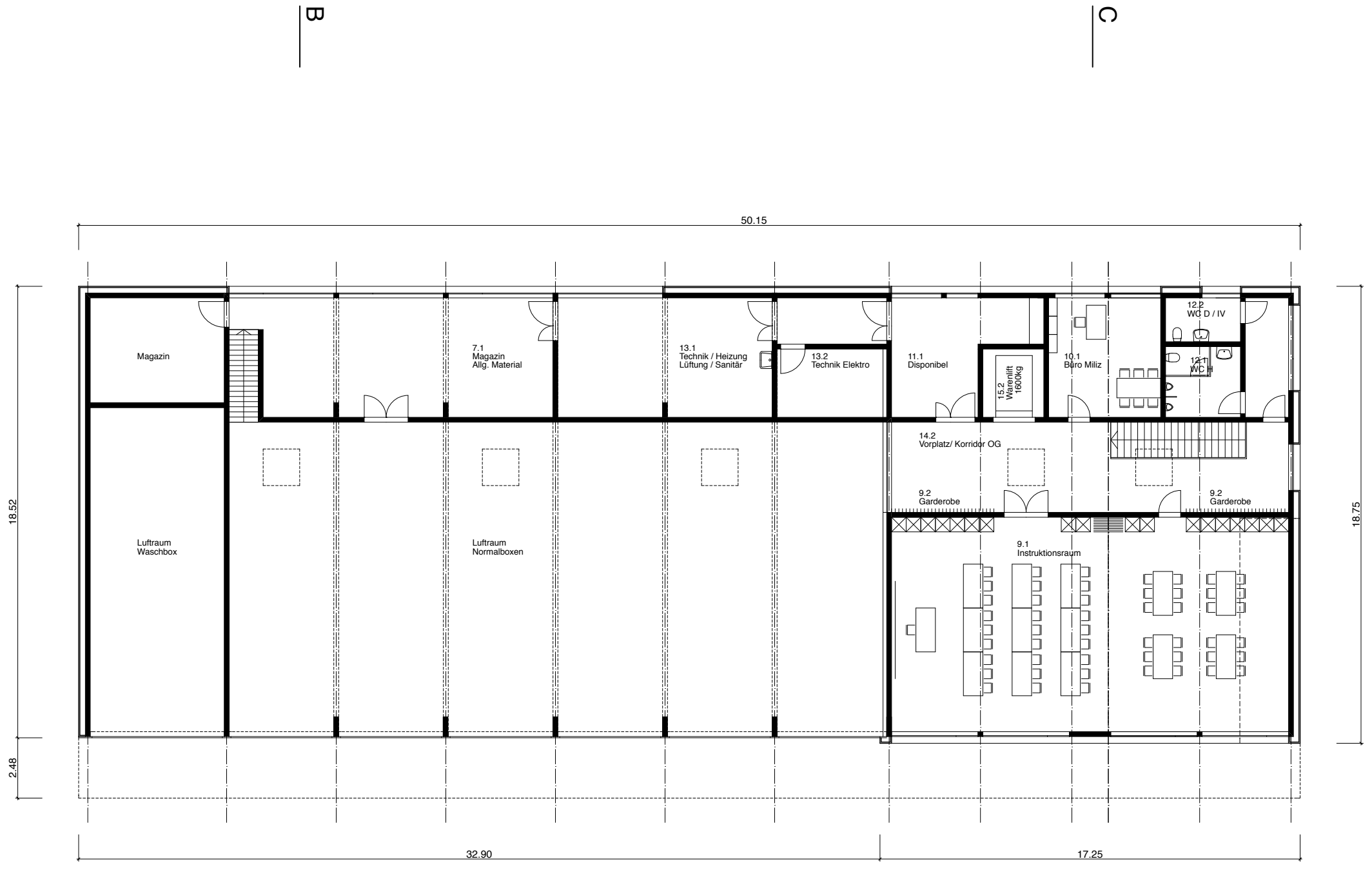
Alex Künzle, dipl. Architekt ETH/SIA
 Säntisstrasse 15, 9230 Flawil
 Tel 071 394 15 70, Fax 071 394 15 75
 Mail architektur.kuenzle@bluewin.ch

31.01.10

Grundriss EG / Var. 1.20 +

Gez. AK
 Mst. 1:200
 Datum: 28.04.2011
 Revision:

.....



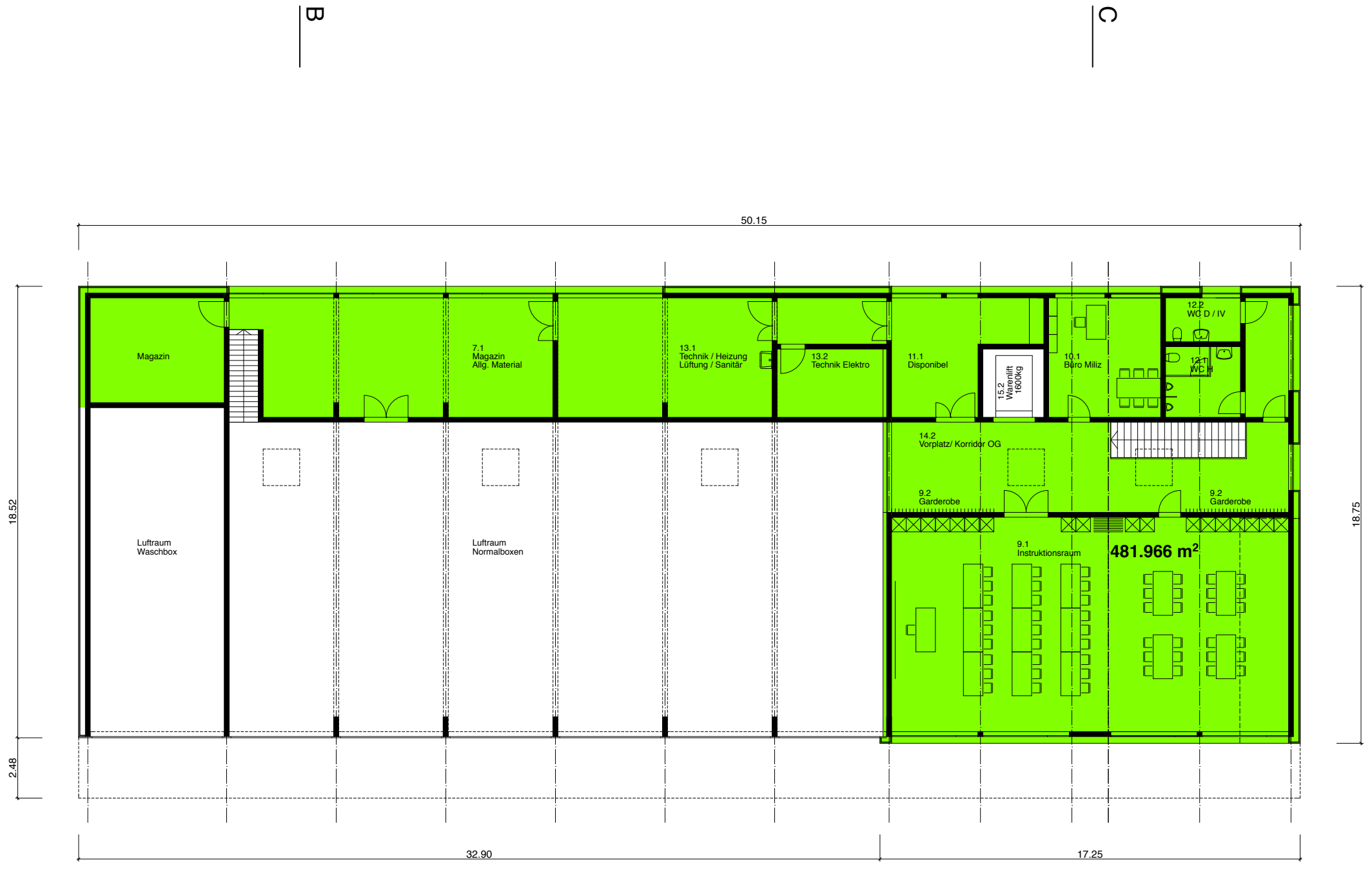
± 0.00 = OKFB EG = 604.50 M.ü.M

Neubau Feuerwehrdepot, 9230 Flawil	31.01.11	Gez. AK Mst. 1:200 Datum: 28.04.2011 Revision:
Alex Künzle, dipl. Architekt ETH/SIA Säntisstrasse 15, 9230 Flawil Tel 071 394 15 70, Fax 071 394 15 75 Mail architektur.kuenzle@bluewin.ch	Grundriss OG / Var. 1.20 +	



± 0.00 = OKFB EG = 604.50 M.ü.M

Neubau Feuerwehrdepot, 9230 Flawil	31.01.10	Gez. AK Mst. 1:200 Datum: 28.04.2011 Revision:
Alex Künzle, dipl. Architekt ETH/SIA Säntisstrasse 15, 9230 Flawil Tel 071 394 15 70, Fax 071 394 15 75 Mail architektur.kuenzle@bluewin.ch	Grundriss EG / Var. 1.20 +



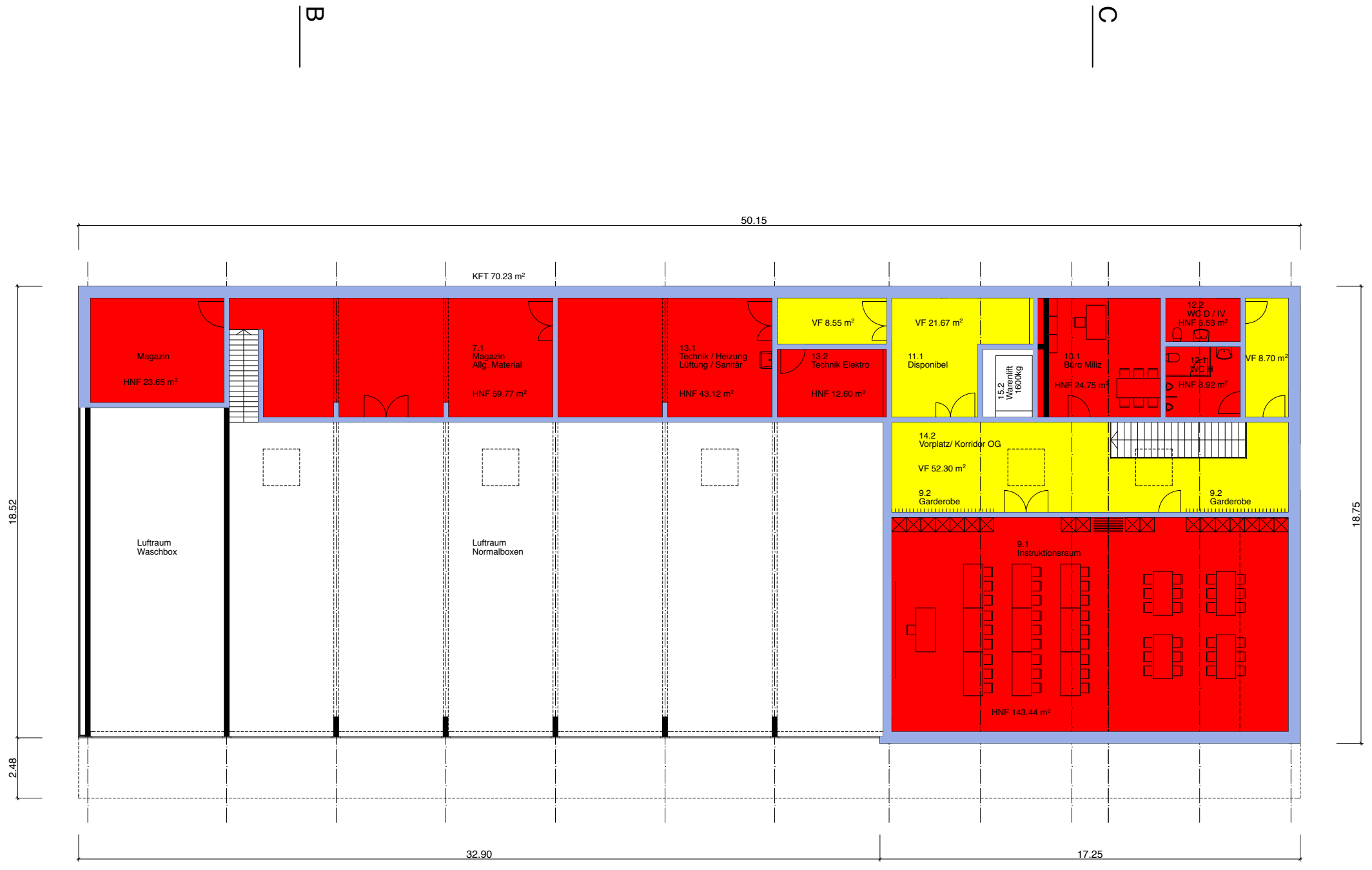
± 0.00 = OKFB EG = 604.50 M.ü.M

Neubau Feuerwehrdepot, 9230 Flawil	31.01.11	Gez. AK Mst. 1:200 Datum: 28.04.2011 Revision:
Alex Künzle, dipl. Architekt ETH/SIA Säntisstrasse 15, 9230 Flawil Tel 071 394 15 70, Fax 071 394 15 75 Mail architektur.kuenzle@bluewin.ch	Grundriss OG / Var. 1.20 +	



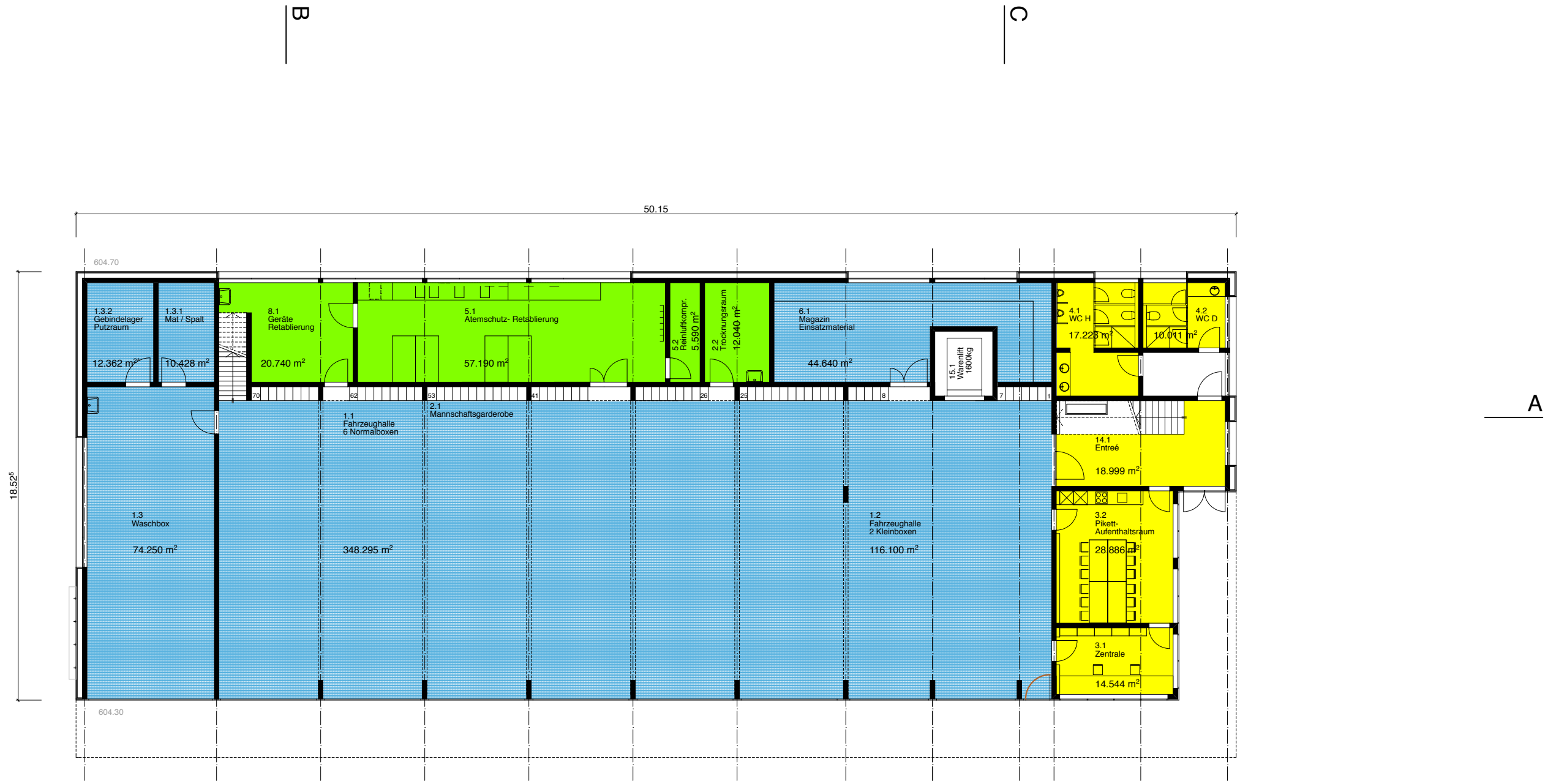
± 0.00 = OKFB EG = 604.50 M.ü.M

Neubau Feuerwehrdepot, 9230 Flawil	31.01.10	Gez. AK Mst. 1:200 Datum: 28.04.2011 Revision:
Alex Künzle, dipl. Architekt ETH/SIA Säntisstrasse 15, 9230 Flawil Tel 071 394 15 70, Fax 071 394 15 75 Mail architektur.kuenzle@bluewin.ch	Grundriss EG / Var. 1.20 +



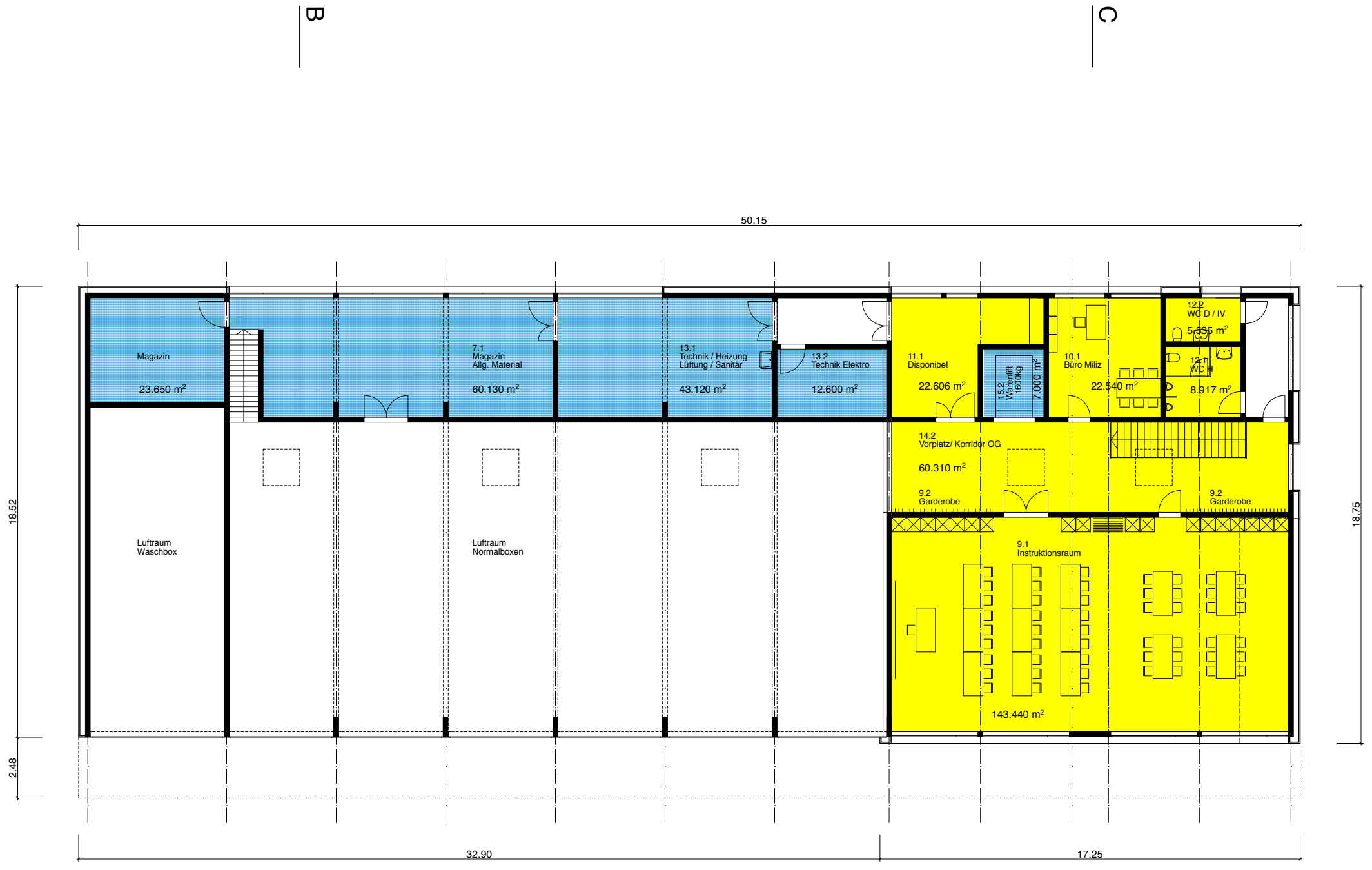
± 0.00 = OKFB EG = 604.50 M.ü.M

<p>Neubau Feuerwehrdepot, 9230 Flawil</p>	<p>31.01.11</p>	<p>Gez. AK Mst. 1:200 Datum: 28.04.2011 Revision:</p>
<p>Alex Künzle, dipl. Architekt ETH/SIA Säntisstrasse 15, 9230 Flawil Tel 071 394 15 70, Fax 071 394 15 75 Mail architektur.kuenzle@bluewin.ch</p>	<p>Grundriss OG / Var. 1.20 +</p>	



± 0.00 = OKFB EG = 604.50 M.ü.M

Neubau Feuerwehrdepot, 9230 Flawil	31.01.10	Gez. AK Mst. 1:200 Datum: 28.04.2011 Revision:
Alex Künzle, dipl. Architekt ETH/SIA Säntisstrasse 15, 9230 Flawil Tel 071 394 15 70, Fax 071 394 15 75 Mail architektur.kuenzle@bluewin.ch	Grundriss EG / Var. 1.20 +



± 0.00 = OKFB EG = 604.50 M.ü.M

Neubau Feuerwehrdepot, 9230 Flawil	31.01.11	Gez. AK Mst. 1:200 Datum: 28.04.2011 Revision:
Alex Künzle, dipl. Architekt ETH/SIA Säntisstrasse 15, 9230 Flawil Tel 071 394 15 70, Fax 071 394 15 75 Mail architektur.kuenzle@bluewin.ch	Grundriss OG / Var. 1.20 +	

Neubau Feuerwehrdepot Flawil

Raumprogramm

50.15

Var. 1.20+

28.4.11

Anforderungen:	Lage:	Fläche:	Höhe:	Breite:	Länge:	Bedarf: Stück:	Anforderungen:		
							Tagesi:	Tore:	Temp:
1.1 Fahrzeugboxen normal Fahrzeug:	EG	348.3 m ²	5.5 m	4.2 m	13.5 m	6	ja	ja	14°
1.1.1 Tanklöschfahrzeug									
1.1.2 Rüstfahrzeug									
1.1.3 Hubrettungsfahrzeug									
1.1.4 Auslegerfahrzeug + Motorspritze									
1.1.5 Pikett-/ Hilfeleistungsfahrzeug									
1.1.6 Anhänger 2 Stk., Boxen									
1.2 Fahrzeugboxen klein Fahrzeug:	EG	116.1 m ²	3.5 m	3.5 m	13.5 m	2	ja	ja	14°
1.2.1 Mannschaftstransporter									
1.2.3 Kommandowagen									
1.3 Waschbox	EG	74.2 m ²	5.5 m	5.5 m	16 m	1	ja	ja	14°
1.3.1 Materialraum/ Spaltanlage	EG	10.4 m ²	m	m	m	1	ja	ja	14°
1.3.2 Gebindelager	EG	12.4 m ²	m	m	m	1	ja	ja	14°
2.1 Mannschaftsgarderobe	EG	0.0 m ²	m	m	m	1	ja	ja	14°
2.2 Trocknungsraum	EG	12.0 m ²	m	m	m	1			20°
3.1 Zentrale	EG	14.5 m ²	m	m	m	1	ja	ja	20°
3.2 Pikettaufenthaltsraum	EG	28.9 m ²	m	m	m	1	ja	ja	20°
4.1 WC/ DU Herren	EG	17.2 m ²	m	m	m	1			20°
4.2 WC/ DU Damen	EG	10.0 m ²	m	m	m	1			20°
5.1 Atemschutz-Relablierung	EG	57.2 m ²	m	m	m	1	ja	ja	20°
5.2 Reinluftkompressorenraum	EG	5.6 m ²	m	m	m	1			14°
6.1 Magazin Einsatzmaterial	EG	44.6 m ²	m	m	m	1			14°
7.1 Magazin allgem. Material	EG	60.1 m ²	m	m	m	1			14°
8.1 Werkstatt Materialwart	EG	20.7 m ²	m	m	m	1	ja	ja	20°
9.1 Instruktionsraum/ Mehrzwecksaal	EG	143.4 m ²	m	m	m	1	ja	ja	20°
9.2 Garderobe/ Foyer	EG	0.0 m ²	m	m	m	1			20°
10.1 Büro Miliz	EG	22.5 m ²	m	m	m	1	ja	ja	20°
11.1 Disponibel	EG	m ²	m	m	m	1			
12.1 WC/ Pissoir Herren	EG	8.9 m ²	m	m	m	1			20°
12.2 WC Frauen	EG	5.5 m ²	m	m	m	1			20°
13.1 Technik Heizung/ Lüftung/ Sanitär/ Kompressor	EG	43.1 m ²	m	m	m	1			14°
13.2 Technik Elektrisch	EG	12.6 m ²	m	m	m	1			14°
14.1 Korridor EG Entree	EG	m ²	m	m	m	1			
14.1 Korridor OG Vorplatz	EG	m ²	m	m	m	1			
15.1 Warenlift EG	EG	7.0 m ²	m	m	m	1			
15.2 Warenlift OG	EG	7.0 m ²	m	m	m	1			
Nettflächen		1'129.7 m²							
20.1 Vorplatz									13m vor Halle
21.1 Parkplätze PKW						40			
21.2 Parkplätze Velos/ Roller/ Motoras						20			
23.1 Aussenwaschplatz					13.5 m		5.5 m	m	74.3 m ²
24.1 Übungsplatz					m		m	m	ca. 600 m ²

mit separater Entwässerung