

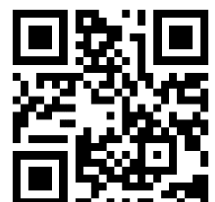
Informationen zum Leben in der Schweiz



Themen

- ✓ Die Fachstelle Integration stellt sich vor
- ✓ Ihr Start in der Schweiz
- ✓ Deutsch lernen
- ✓ Arbeit und Finanzen
- ✓ Schule und Bildung (Kinder und Jugendliche)
- ✓ Schule und Bildung (Erwachsene)
- ✓ Zusammenleben
- ✓ Gesundheit
- ✓ Mobilität
- ✓ Beratung und Kontakte
- ✓ Notfallnummern

hallo.sg.ch



*Informationen in Ihrer
Sprache*

Die Fachstelle Integration stellt sich vor

Begrüssungsgespräch

Willkommen in der Schweiz! Damit Sie sich hier schnell zurechtfinden, bietet die Gemeinde Flawil ein Begrüssungsgespräch an. Hier erhalten Sie praktische Informationen für den Alltag.

Projekt Tandem

Freiwillige begleiten Neuzuziehende aus dem Ausland, welche noch keine Kontakte in Flawil haben.

Offene Beratung

Die Fachstelle Integration bietet eine offene Beratung für Migrantinnen und Migranten an. Die Beratung ist kostenlos.



Gemeinde Flawil, Fachstelle Integration, Frühe Förderung und Alter, www.flawil.ch

Bahnhofstrasse 6, 9230 Flawil, Telefon 071 394 17 47

- Begrüssungsgespräche für Neuzuziehende aus dem Ausland
- Begleitung für Neuzuziehende aus dem Ausland durch Freiwillige
- Offene Beratung für Migrantinnen und Migranten

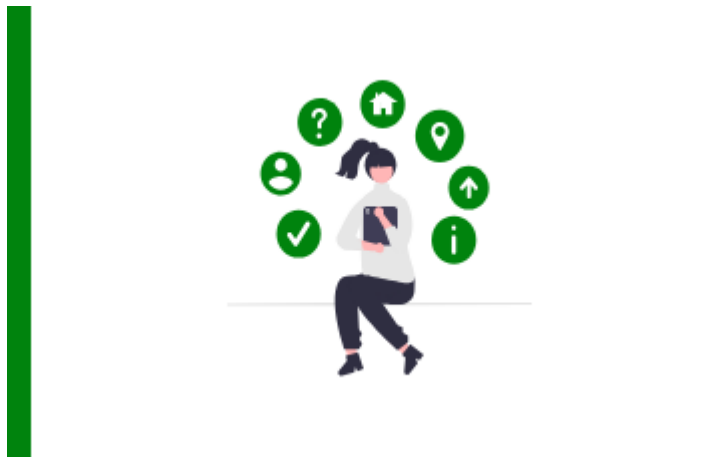
Ihr Start in der Schweiz

Ausländerausweis

Innert 14 Tagen nach ihrer Ankunft in der Schweiz müssen Sie sich bei ihrer Wohngemeinde anmelden. Nachdem das Migrationsamt Ihren Aufenthalt bewilligt hat, erhalten Sie eine Einladung in die Ausweisstelle in St. Gallen.

Krankenversicherung

Melden Sie sich und Ihre Familie so schnell wie möglich (spätestens 3 Monate nach Ihrer Einreise in die Schweiz) bei einer Krankenkasse an. Wenn Sie die Versicherungspolice erhalten haben, müssen Sie der Kontrollstelle für Krankenversicherung eine Kopie davon zustellen.



Gemeinde Flawil, Einwohneramt, www.flawil.ch

Bahnhofstrasse 6, 9230 Flawil, Telefon 071 394 17 10

- An- und Abmeldungen
- Ausländerbewilligungen
- Kontrollstelle Krankenkasse

Migrationsamt, www.sg.ch

Oberer Graben 38, 9001 St. Gallen, Telefon 058 229 31 11

- Ausweisstelle



*Informationen in Ihrer
Sprache*

Deutsch lernen

Sprachnachweise im Ausländer- und Bürgerrecht

Für die Erteilung der Niederlassungsbewilligung (C-Ausweis) und für die Einbürgerung brauchen Sie einen Sprachnachweis (Zertifikat).

Deutschkurse

In Flawil werden kostenlose Deutschkurse vom Verein b'treff angeboten.

Deutschkurse an einer professionellen Sprachschule finden Sie unter www.deutschkurse-sg.ch

Finanzierung

Für Deutschkurse gibt es Subventionen vom Kanton St. Gallen. Den Antrag können Sie direkt bei Ihrer Sprachschule stellen.

Mit der KulturLegi erhalten Sie auf viele Deutschkurse einen zusätzlichen Rabatt.



Verein b'treff, www.b-treff.ch

Bahnhofplatz 4, 9230 Flawil, Telefon 079 152 73 25

- Kostenlose Deutschkurse

www.deutschkurse-sg.ch

- Deutschkurs-Suche

Caritas St.Gallen-Appenzell, www.kulturlegi.ch

Langgasse 13, 9008 St. Gallen, Telefon 071 577 50 10

- KulturLegi



*Informationen in Ihrer
Sprache*

Arbeit und Finanzen

Sozialversicherungsbeiträge

Von ihrem Lohn werden automatisch die obligatorischen Sozialversicherungsbeiträge (AHV/IV, ALV, UV, EO) abgezogen. Kontrollieren Sie Ihre Lohnabrechnung.

Familienzulagen (FamZ)

Familienzulagen sollen die Familien finanziell entlasten. Die Anmeldung zum Bezug von Familienzulagen müssen Sie über Ihren Arbeitgeber einreichen. Ob ein Anspruch für Kinder, die im Ausland leben, grundsätzlich besteht, können Sie online unter www.svasg.ch/famz prüfen.

Arbeitslosigkeit

Sie und Ihr Arbeitgeber haben beide das Recht, den Arbeitsvertrag zu beenden. Melden Sie sich sofort beim RAV an, auch bereits während der Kündigungsfrist. Arbeitslosengeld erhalten Sie, wenn Sie in den letzten 2 Jahren mindestens 12 Monate gearbeitet haben.



Sozialversicherungsanstalt SVA, www.svasg.ch

Brauerstrasse 54, 9016 St.Gallen, Telefon 071 282 66 33

- AHV-Beiträge
- Erwerbsersatz
- Familienzulagen

Regionales Arbeitsvermittlungszentrum RAV, www.sg.ch

Säntisstrasse 2, 9500 Wil, Telefon 058 229 22 00

- Beratung bei Arbeitslosigkeit
- Informationen Arbeitslosenkasse
- Job-Plattform www.job-room.ch



*Informationen in Ihrer
Sprache*

Schule und Bildung (Kinder und Jugendliche)

Frühe Förderung

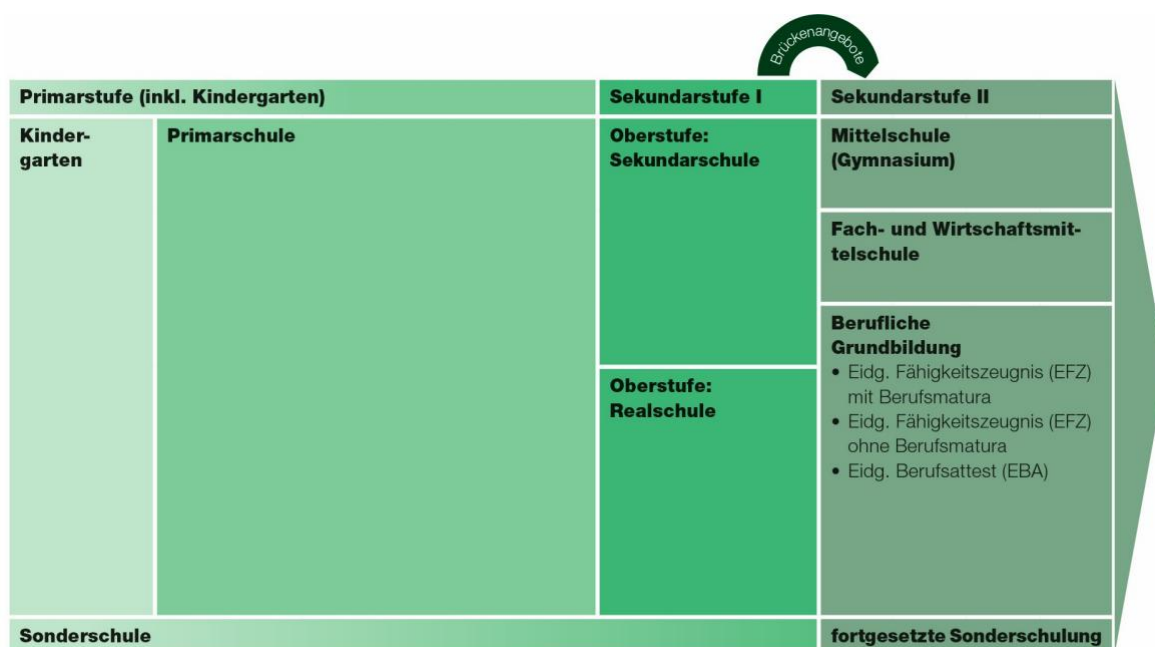
Die Angebote der Frühen Förderung richten sich an Kinder von 0 bis 5 Jahren und deren Eltern. Informationen zu den Angeboten für Familien finden Sie auf der App "parentu" und bei der Mütter- und Väterberatung.

Schule

Die obligatorische Schulzeit in der Schweiz dauert 11 Jahre. Das Schuljahr beginnt im August. Die Schulpflicht beginnt mit dem 4. Geburtstag (Stichtag 31.7.).

Brückenangebote

Brückenangebote bereiten nach Abschluss der obligatorischen Schulzeit auf eine berufliche Grundbildung vor.



Mütter- und Väterberatung, www.mvbo.ch

Gupfengasse 8, 9230 Flawil, Telefon 071 393 38 25

- Krabbeltreff (Eltern-Kind-Treff)
- Beratung für Eltern von Kindern bis 5 Jahre

Gemeinde Flawil, Schulverwaltung, www.flawil.ch/schule

Bahnhofstrasse 6, 9230 Flawil, Telefon 071 394 17 90

- Obligatorische Schule

GBS St.Gallen, www.gbssg.ch/grundbildung

Turmstrasse 6, 9004 St.Gallen, Telefon 058 228 27 20

- Brückenangebote



Informationen in Ihrer
Sprache

Schule und Bildung (Erwachsene)

Berufsinformationszentrum BIZ

Das Berufsinformationszentrum BIZ bietet eine Berufs-, Studien- und Laufbahnberatung an.

Diplomanerkennung

Suchen Sie Ihren Beruf auf der Seite www.anererkennung.swiss. Hier erfahren Sie, wie Sie Ihr Diplom anerkennen lassen können. Unterstützung bietet auch das Berufsinformationszentrum BIZ.



Berufsinformationszentrum BIZ Wil, www.sg.ch/bildung-sport

Obere Bahnhofstrasse 20, 9500 Wil, Telefon 058 229 05 20

- Berufs- und Laufbahnberatung
- Unterstützung bei der Diplom-Anerkennung
- Kostenlose Kurzberatung

HEKS MosaiQ Ostschweiz, www.heks.ch/was-wir-tun

Tellstrasse 4, 9000 St.Gallen, Telefon 071 410 08 10

- Beratungsstelle für qualifizierte Migranten und Migrantinnen
- Kostenloses Erstgespräch

www.anererkennung.swiss

- Informations-Plattform rund um die Diplomanerkennung



*Informationen in Ihrer
Sprache*

Zusammenleben

Wohnen

Die Technischen Betriebe sind zuständig für die Bereiche Strom, Wasser, Gas und Glasfasern (Internetanschluss). Bei Störungen (Strom und Wasser) sind die Technischen Betriebe 24 Stunden an 7 Tagen erreichbar.

Abfall und Recycling

In der Abfallagenda der Gemeinde und auf der APP "ZAB" finden Sie alle wichtigen Informationen zum Thema Abfall und Recycling.

Freizeit

Auf der Internetseite www.flawil.ch > Freizeit finden Sie viele Ideen, um Flawil kennenzulernen und Kontakte zu knüpfen. Jeden Freitag erhalten Sie das FLADE-Blatt in Ihren Briefkasten. Auf der letzten Seite können Sie aktuelle Veranstaltungen in Flawil sehen.



Technische Betriebe Flawil, www.tbflawil.ch

Wilerstrasse 163, 9230 Flawil, Telefon 071 394 90 00 / Pikett 071 394 90 10

- Strom, Wasser, Gas, Glasfasern (Internet-Anschluss)
- Pikettdienst 24/7 Telefon 071 394 90 10

ZAB, zab.citymobile.ch

ZAB-Recycling-Hotline 071 932 12 12

- Abfallagenda, ZAB App
- Regionale Sammelstelle Easydrive Moosburg Gossau



*Informationen in Ihrer
Sprache*

Gesundheit

Grundversicherung

Die medizinischen Leistungen der Grundversicherung sind bei allen Krankenkassen gleich. Die obligatorische Krankenversicherung übernimmt die Kosten für Untersuchungen, Behandlungen sowie für notwendige Medikamente.

Apotheke, Ärzte und Ärztinnen

Die Apothekerinnen und Apotheker beraten Sie kompetent bei Fragen zur Gesundheit. Sie empfehlen Ihnen Medikamente und helfen bei der Erstversorgung von kleinen Beschwerden und Verletzungen. Der Hausarzt oder die Hausärztin ist die erste Anlaufstelle bei Krankheit oder Unfall. Bei komplexeren Problemen überweist man Sie an eine Spezialistin oder einen Spezialisten weiter.

Spital

Bei einem Notfall (Verletzungen, Unfälle, Erkrankungen, usw.) melden Sie sich bei der Notaufnahme des Spitals. Bitte telefonieren Sie vorher kurz mit dem Spital, um sich anzumelden.



www.priminfo.ch

- Krankenkassen vergleichen
- Tipps zum Sparen

www.doctorfmh.ch

- Arzt-Suche (Ort, Fachgebiet, Sprachkenntnisse)

Spital Wil, www.srft.ch

Fürstenlandstrasse 32, 9500 Wil, Telefon Notfallzentrum 071 914 61 11

- Notfallzentrum



*Informationen in Ihrer
Sprache*

Mobilität

Zug und Bus

Alle Informationen zum öffentlichen Verkehr finden Sie auf der Internetseite www.sbb.ch und in der App «SBB Mobile». Bei Fragen gehen Sie zu einem SBB-Ticketschalter in Wil oder St.Gallen.

Parkieren

Offizielle Parkplätze in der Schweiz sind markiert und normalerweise kostenpflichtig. Bei blauen Parkfeldern – «Blaue Zone» – können Sie für eine bestimmte Zeit gebührenfrei parkieren. Legen Sie dazu Ihre eigene blaue Parkscheibe mit Zeitangabe gut sichtbar ins Auto. Wenn Sie einen Parkplatz regelmässig benutzen, können Sie bei der Gemeinde eine Parkplatzbewilligung kaufen.

Umschreibung Führerausweis und Fahrzeugimport

Personen aus dem Ausland, die mehr als zwölf Monate in der Schweiz leben, müssen den ausländischen Führerausweis umtauschen. Falls Sie ein Auto importieren, müssen Sie das ausländische Fahrzeug innerhalb eines Jahres nach der Einreise einlösen (immatriculieren).



Gemeinde Flawil, Einwohneramt, www.flawil.ch

Bahnhofstrasse 6, 9230 Flawil, Telefon 071 394 17 10

- Formular Umschreibung ausländischer Führerausweis

Gemeinde Flawil, Bau und Infrastruktur, www.flawil.ch

Bahnhofstrasse 6, 9230 Flawil, Telefon 071 394 17 77

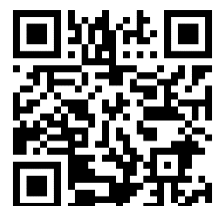
- Parkplatzbewilligungen

Strassenverkehrs- und Schifffahrtsamt

www.sg.ch/verkehr/strassenverkehr

Frongartenstrasse 5, 9001 St.Gallen, Telefon 058 229 22 22

- Fahrzeug-Import
- Führerausweise: Umschreibung vom Ausland



Informationen in Ihrer
Sprache

Beratung und Kontakte

Treffpunkt und Unterstützung

Verein b'treff, www.b-treff.ch

Bahnhofplatz 4, 9230 Flawil

Telefon 079 152 73 25

- Treffpunkt
- Schreibbüro
- Deutschkurse
- Kleider- und Bücherbörse
- Reparaturti Repair-Café
- GartenPur Gartenprojekt
- Lebensmittelabgabe (mit KulturLegi)

Sozialberatung

Sozialberatungszentrum Region

Gossau, www.srg.sg.ch

Gutenbergstrasse 8, 9201 Gossau

Telefon 071 388 14 88

- Sozialberatung

Katholische Kirche St. Laurentius

www.se-ma.ch

Enzenbühlstrasse 20, 9230 Flawil

Telefon 071 371 10 62

- Kirchliche Sozialberatung

Rechtsberatung

St.Galler Anwaltsverband, www.sgav.ch

Postfach 1829, 9001 St. Gallen

Telefon 071 227 10 20

- Unentgeltliche Rechtsauskunft

Mieterinnen- und Mieterverband

www.mieterverband.ch

Webergasse 21, 9000 St.Gallen

Telefon 071 222 50 29

- Rechtsberatung im Mietrecht

Opferhilfe SG – AR- AI

Teufener Strasse 11, 9001 St. Gallen

Telefon 071 227 11 00

- Beratung bei Gewalt

Finanzielle Entlastung

Sozialversicherungsanstalt SVA

www.svasg.ch

Brauerstrasse 54, 9016 St.Gallen

Telefon 071 282 66 33

- Prämienverbilligung (IPV)
- Familienzulagen (FamZ)

Gemeinde Flawil, Soziale Dienste

www.flawil.ch

Bahnhofstrasse 6, 9230 Flawil

Telefon 071 394 17 40

- Elternschaftsbeiträge
- Alimente
- Sozialhilfe

Hilfswerke

Caritas St.Gallen-Appenzell

www.kulturlegi.ch

Langgasse 13, 9008 St.Gallen

Telefon 071 577 50 10

- KulturLegi

Hilfsverein Flawil

www.hilfsverein-flawil.ch

Telefon 079 442 36 42

E-Mail kontakt@hilfsverein-flawil.ch

- Finanzielle Unterstützung von armutsbetroffenen Personen in Flawil

Eduard Grüninger Stiftung

www.flawil.ch

c/o Finanzverwaltung, Bahnhofstrasse 6,
9230 Flawil, Telefon 071 394 17 00

- Finanzielle Unterstützung von armutsbetroffenen Kindern, Jugendlichen und älteren Menschen in Flawil

Impressum

Gemeinde Flawil

Fachstelle Integration, Frühe Förderung und Alter

Bahnhofstrasse 6, 9230 Flawil

Telefon 071 394 17 47

12.2025

Bildnachweis

hallo.sg.ch

www.integration-info.ch (Titelseite)

www.sg.ch/bildung-sport/volksschule (Schulsystem)

Notfall-Kontakte

International **112**

Polizei **117**

Feuerwehr **118**

Ambulanz **144**

Spital **071 914 61 11**

Kinderspital **0900 144 100**

Zahnarzt **0844 144 005**

Psychiatrie **058 178 11 80**

Frauenhaus **071 250 03 45**