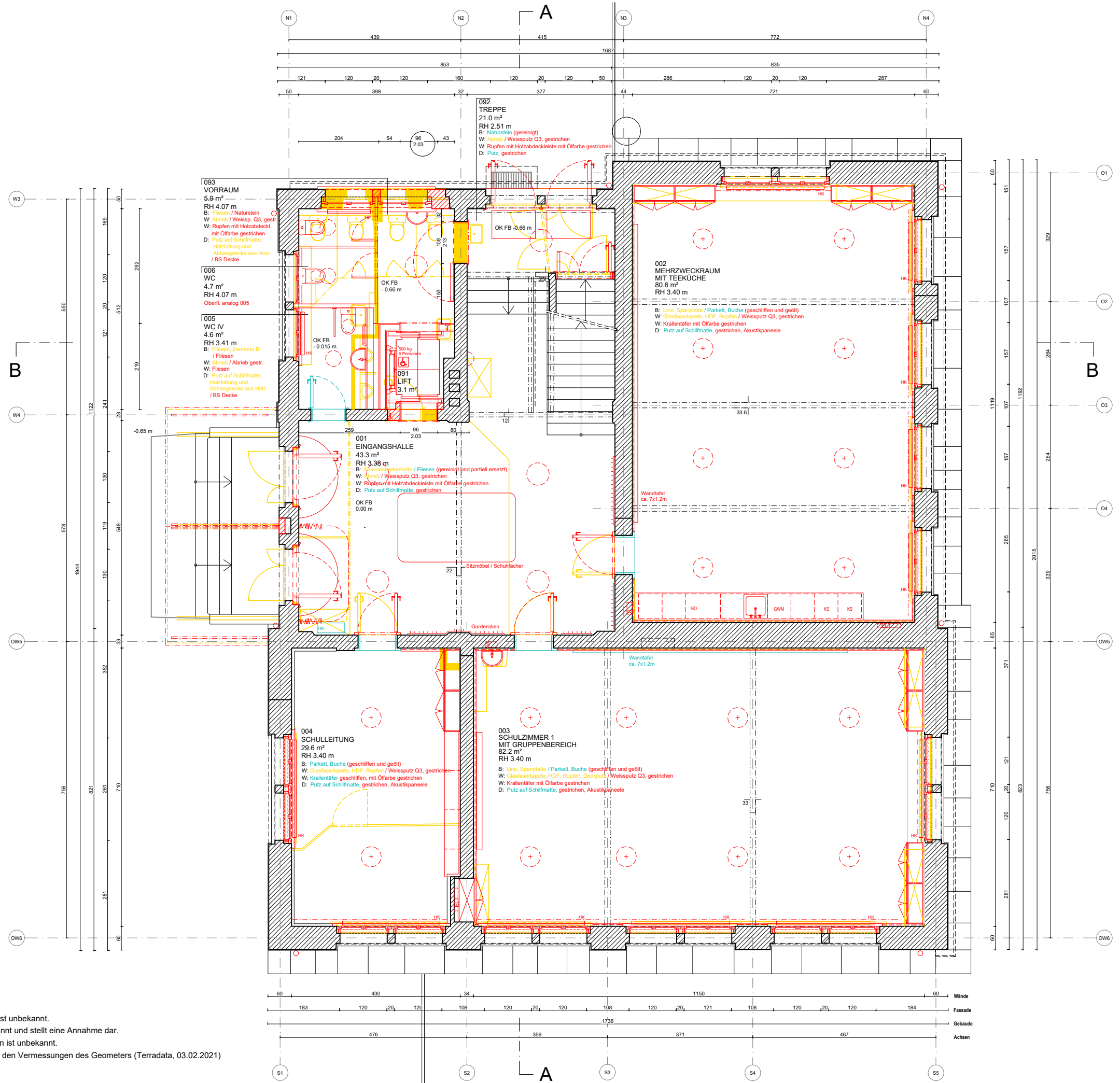
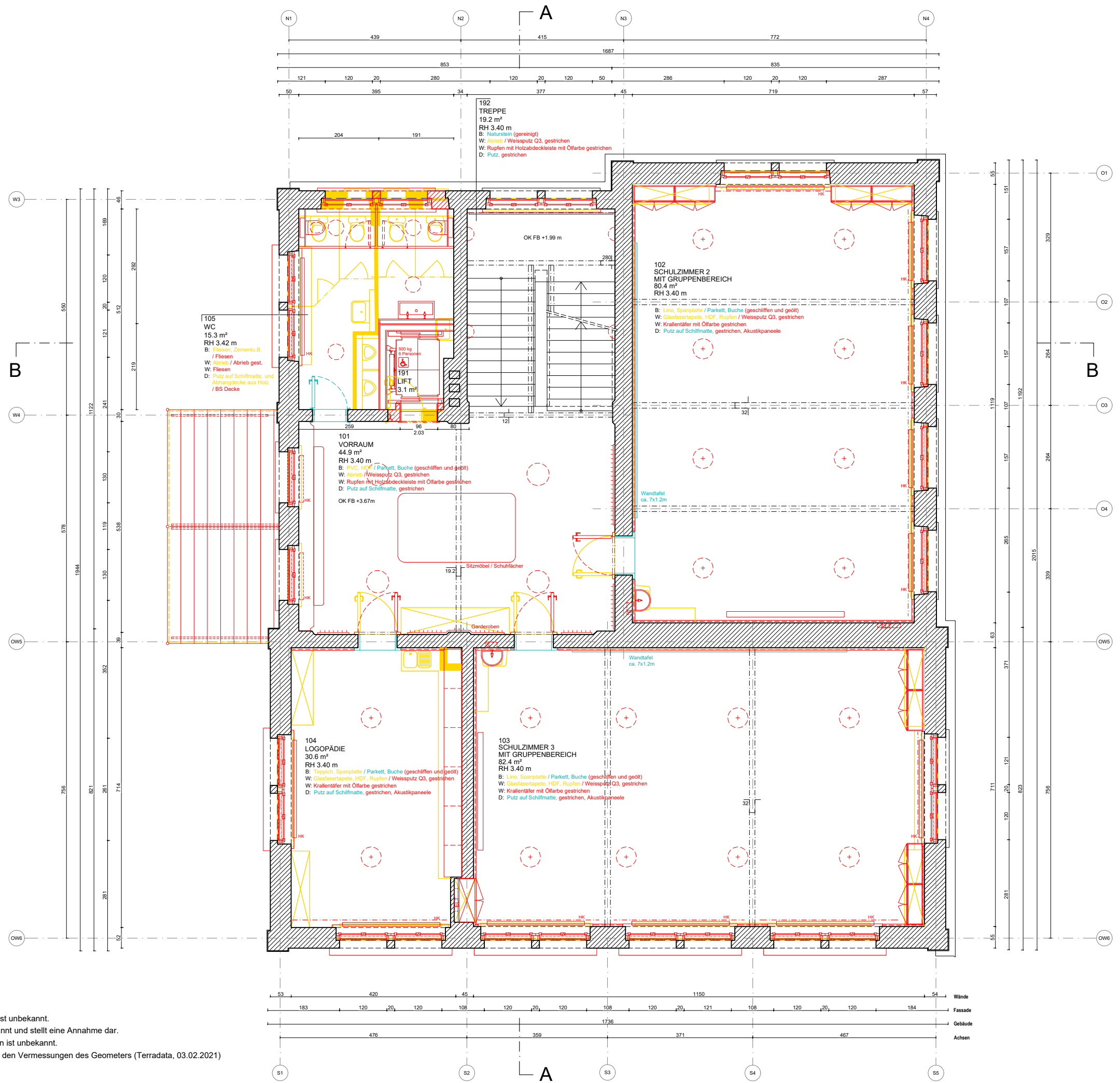


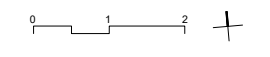
1. Die genaue Lage der Holzbalken in den Decken ist unbekannt.
2. Der genaue Aufbau der Aussenwände ist unbekannt und stellt eine Annahme dar.
3. Die genaue Aufbaustärke der Beton-Stahl-Decken ist unbekannt.
4. Alle Masse und CAD-Zeichnungen stammen von den Vermessungen des Geometers (Terradata, 03.02.2021)

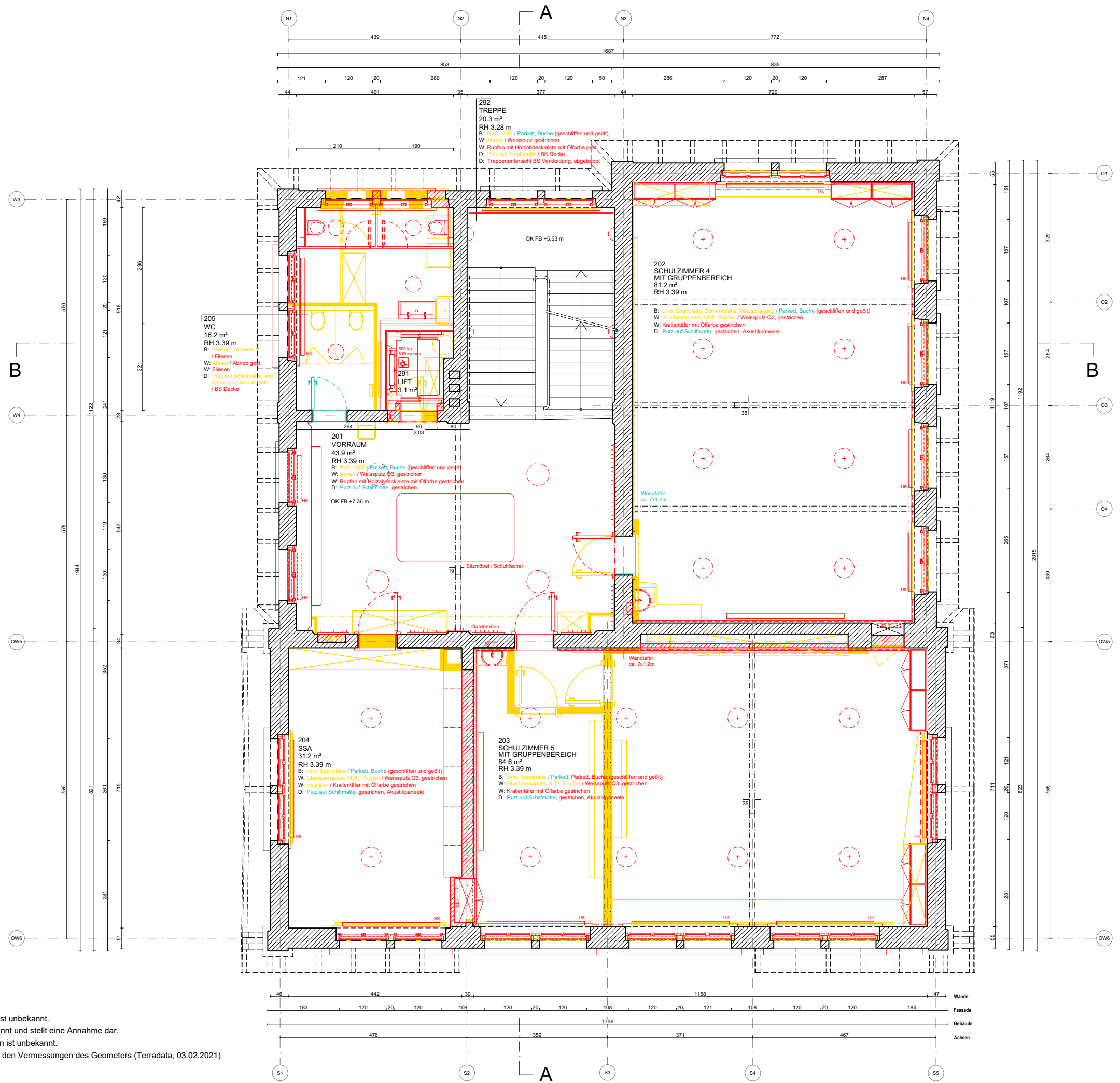


1. Die genaue Lage der Holzbalken in den Decken ist unbekannt.
2. Der genaue Aufbau der Aussenwände ist unbekannt und stellt eine Annahme dar.
3. Die genaue Aufbaustärke der Beton-Stahl-Decken ist unbekannt.
4. Alle Masse und CAD-Zeichnungen stammen von den Vermessungen des Geometers (Terradata, 03.02.2021)

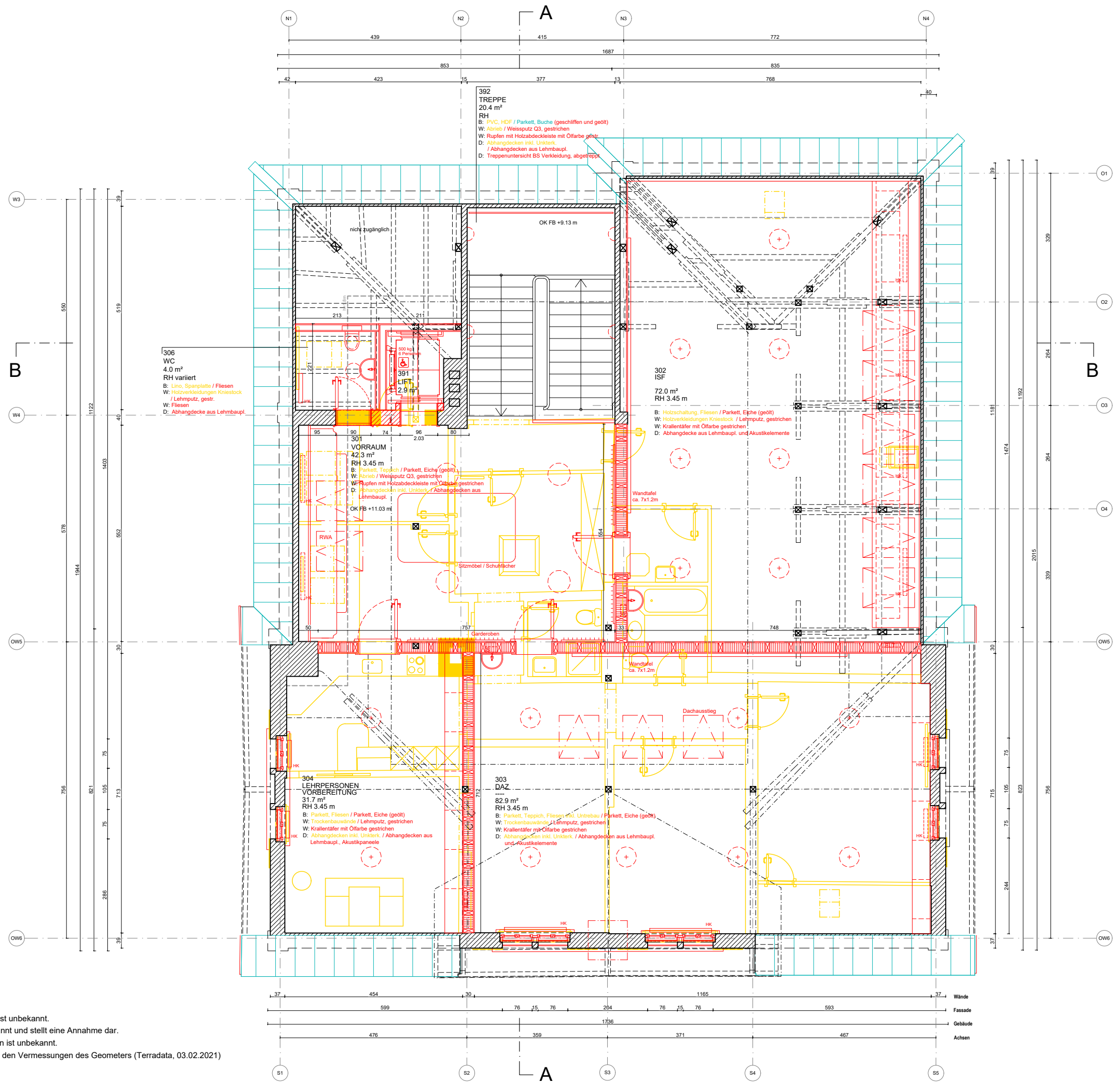


- Die genaue Lage der Holzbalken in den Decken ist unbekannt.
- Der genaue Aufbau der Aussenwände ist unbekannt und stellt eine Annahme dar.
- Die genaue Aufbaustärke der Beton-Stahl-Decken ist unbekannt.
- Alle Masse und CAD-Zeichnungen stammen von den Vermessungen des Geometers (Terradata, 03.02.2021)





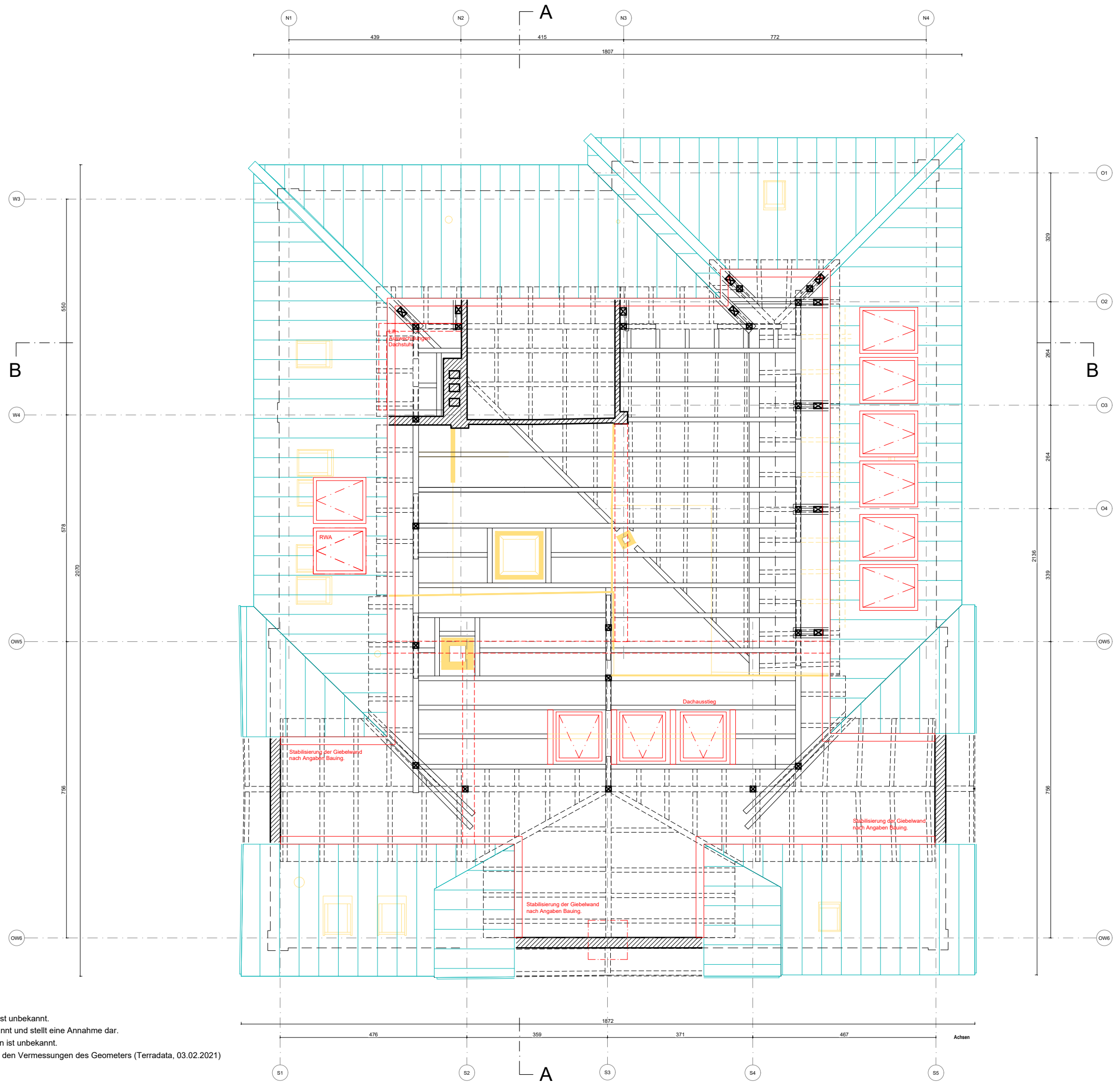
1. Die genaue Lage der Holzbalken in den Decken ist unbekannt.
2. Der genaue Aufbau der Aussenwände ist unbekannt und stellt eine Annahme dar.
3. Die genaue Aufbaustärke der Beton-Stahl-Decken ist unbekannt.
4. Alle Masse und CAD-Zeichnungen stammen von den Vermessungen des Geometers (Terradata, 03.02.2021)



- Bestand
- Neu
- Abbruch
- Wiederverwendung

1. Die genaue Lage der Holzbalken in den Decken ist unbekannt.
2. Der genaue Aufbau der Aussenwände ist unbekannt und stellt eine Annahme dar.
3. Die genaue Aufbaustärke der Beton-Stahl-Decken ist unbekannt.
4. Alle Masse und CAD-Zeichnungen stammen von den Vermessungen des Geometers (Terradata, 03.02.2021)

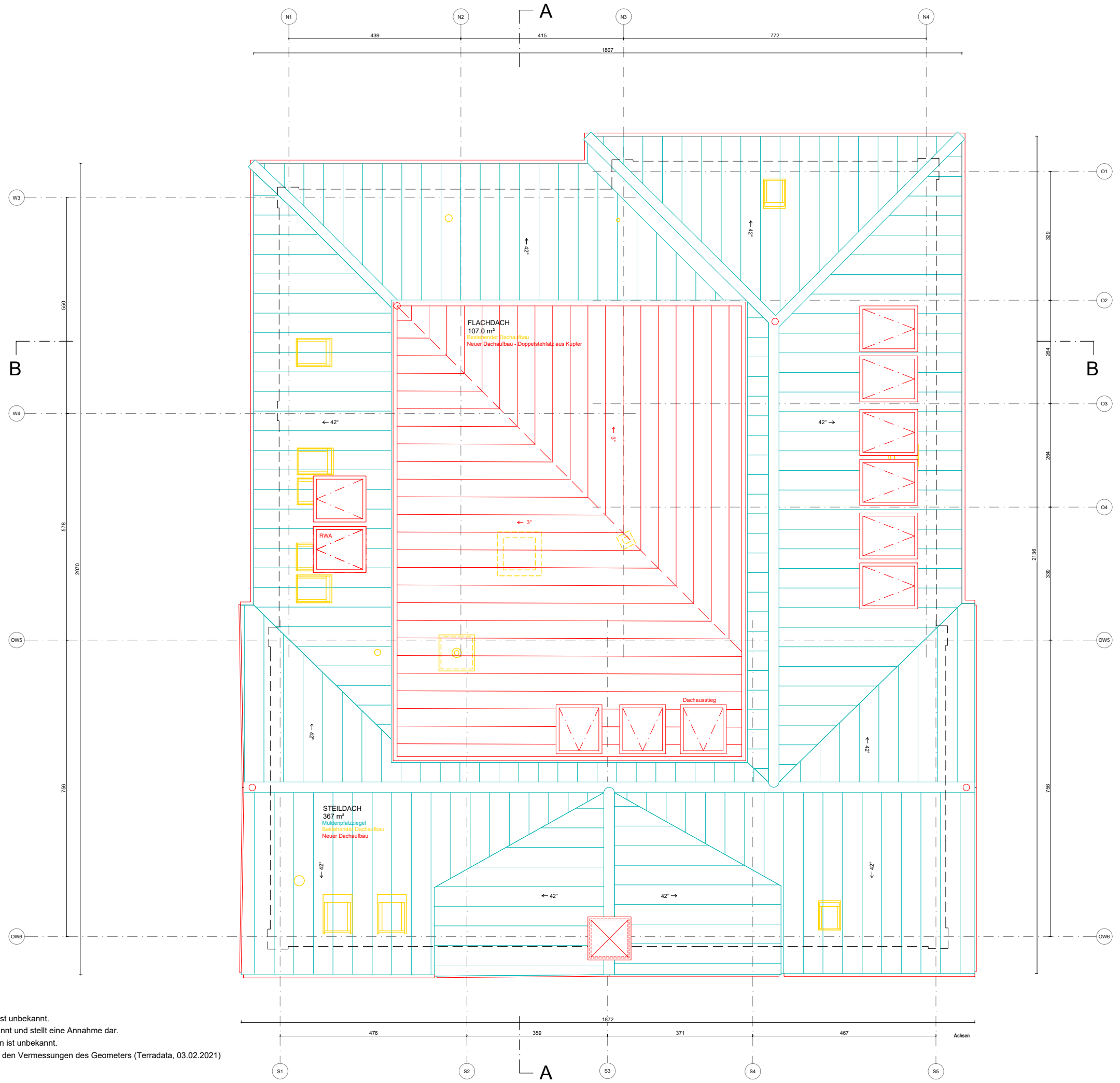




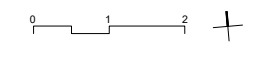
- Bestand
- Neu
- Abbruch
- Wiederverwendung

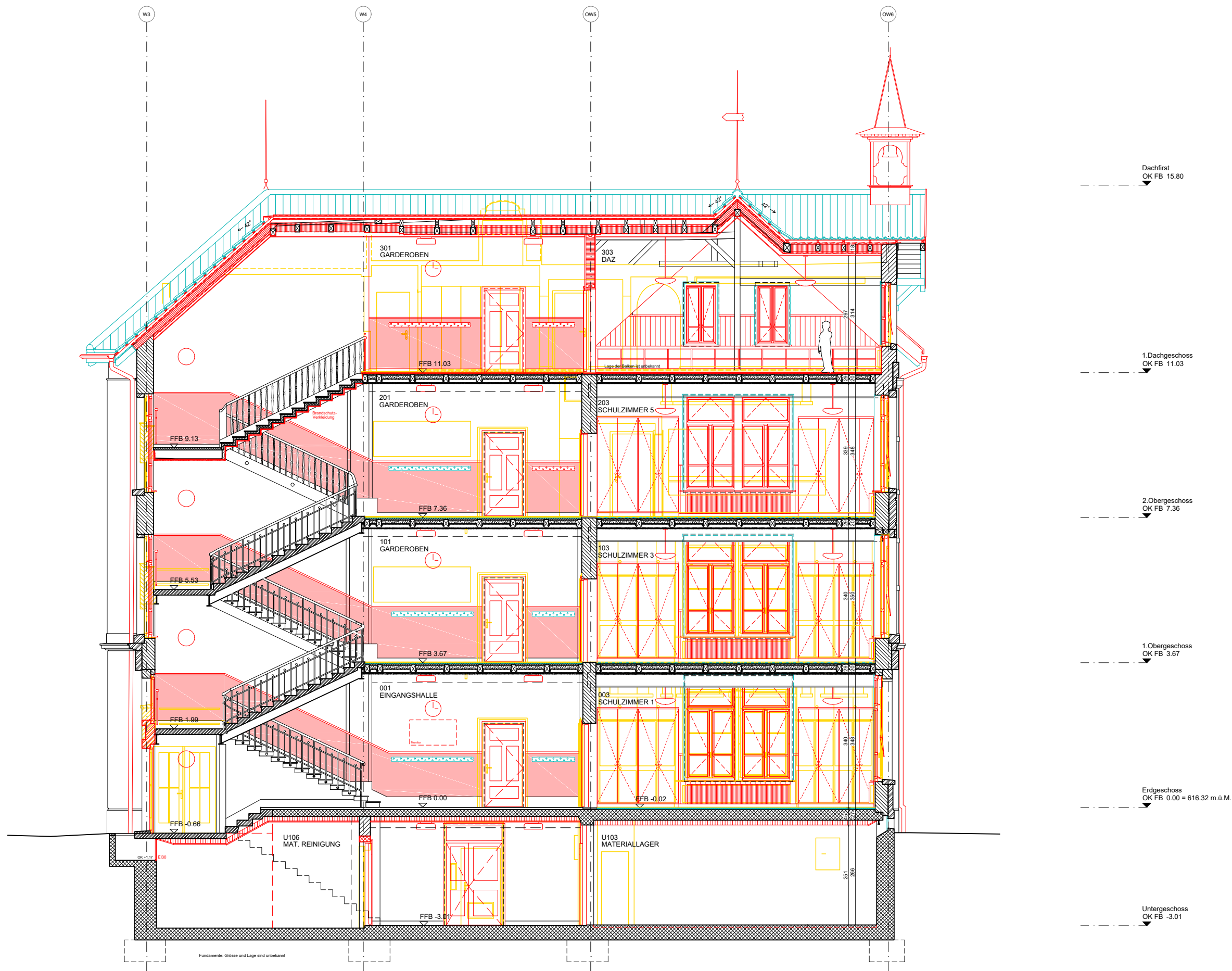
1. Die genaue Lage der Holzbalken in den Decken ist unbekannt.
2. Der genaue Aufbau der Aussenwände ist unbekannt und stellt eine Annahme dar.
3. Die genaue Aufbaustärke der Beton-Stahl-Decken ist unbekannt.
4. Alle Masse und CAD-Zeichnungen stammen von den Vermessungen des Geometers (Terradata, 03.02.2021)





1. Die genaue Lage der Holzbalken in den Decken ist unbekannt.
2. Der genaue Aufbau der Aussenwände ist unbekannt und stellt eine Annahme dar.
3. Die genaue Aufbaustärke der Beton-Stahl-Decken ist unbekannt.
4. Alle Masse und CAD-Zeichnungen stammen von den Vermessungen des Geometers (Terradata, 03.02.2021)





1. Die genaue Lage der Holzbalken in den Decken ist unbekannt.
2. Der genaue Aufbau der Aussenwände ist unbekannt und stellt eine Annahme dar.
3. Die genaue Aufbaustärke der Beton-Stahl-Decken ist unbekannt.
4. Alle Masse und CAD-Zeichnungen stammen von den Vermessungen des Geometers (Terradata, 03.02.2021)

Dachfirst  
OK FB 15.80

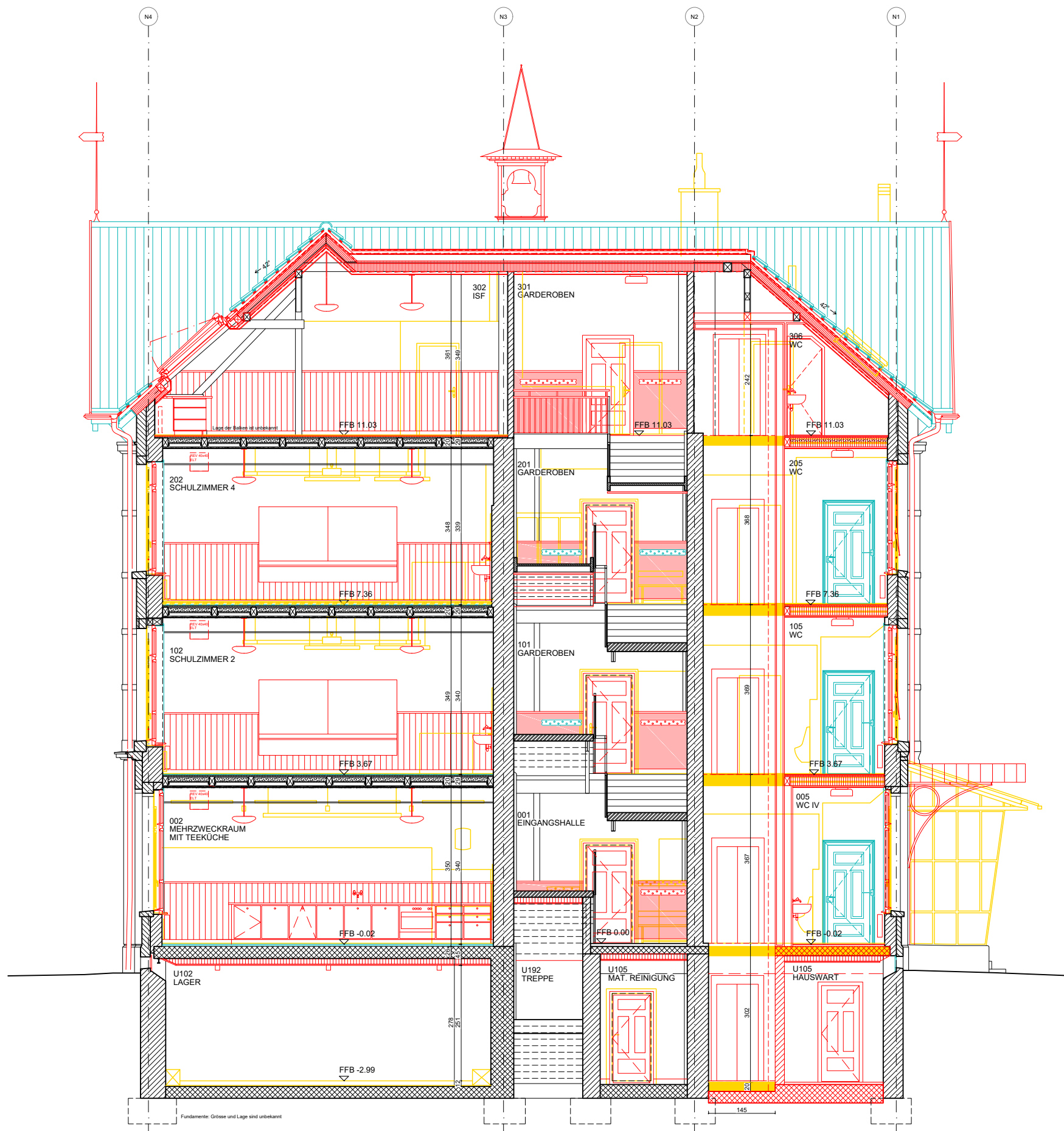
1. Dachgeschoss  
OK FB 11.03

2. Obergeschoss  
OK FB 7.36

1. Obergeschoss  
OK FB 3.67

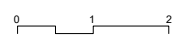
Erdgeschoss  
OK FB 0.00 = 616.32 m.ü.M.

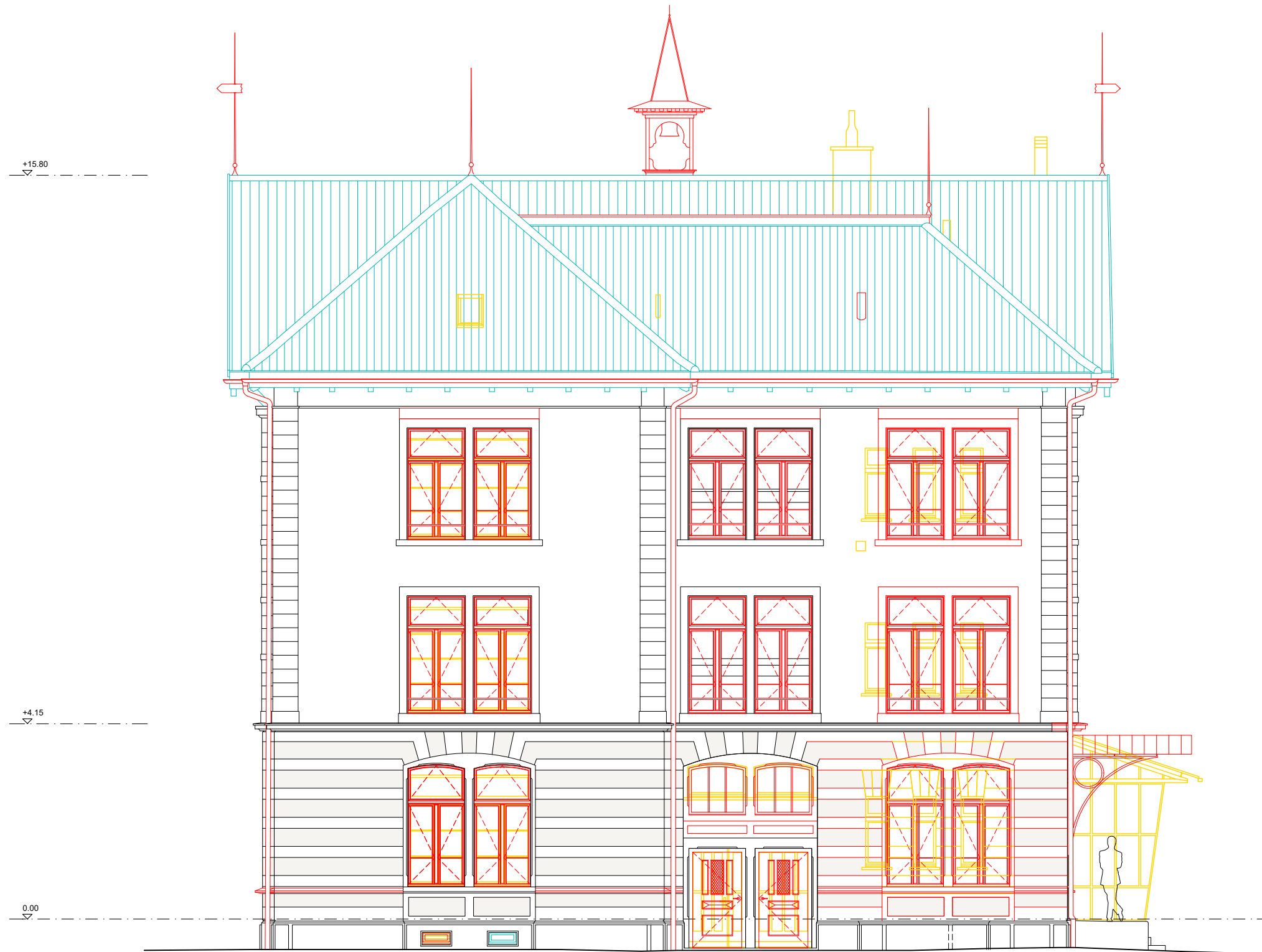
Untergeschoss  
OK FB -2.99



- Bestand
- Neu
- Abbruch
- Wiederverwendung

1. Die genaue Lage der Holzbalken in den Decken ist unbekannt.
2. Der genaue Aufbau der Aussenwände ist unbekannt und stellt eine Annahme dar.
3. Die genaue Aufbaustärke der Beton-Stahl-Decken ist unbekannt.
4. Alle Masse und CAD-Zeichnungen stammen von den Vermessungen des Geometers (Terradata, 03.02.2021)





- Bestand
- Neu
- Abbruch
- Wiederverwendung

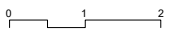
1. Die genaue Lage der Holzbalken in den Decken ist unbekannt.
2. Der genaue Aufbau der Aussenwände ist unbekannt und stellt eine Annahme dar.
3. Die genaue Aufbaustärke der Beton-Stahl-Decken ist unbekannt.
4. Alle Masse und CAD-Zeichnungen stammen von den Vermessungen des Geometers (Terradata, 03.02.2021)





- Bestand
- Neu
- Abbruch
- Wiederverwendung

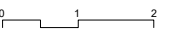
1. Die genaue Lage der Holzbalken in den Decken ist unbekannt.
2. Der genaue Aufbau der Aussenwände ist unbekannt und stellt eine Annahme dar.
3. Die genaue Aufbaustärke der Beton-Stahl-Decken ist unbekannt.
4. Alle Masse und CAD-Zeichnungen stammen von den Vermessungen des Geometers (Terradata, 03.02.2021)





- Bestand
- Neu
- Abbruch
- Wiederverwendung

1. Die genaue Lage der Holzbalken in den Decken ist unbekannt.
2. Der genaue Aufbau der Aussenwände ist unbekannt und stellt eine Annahme dar.
3. Die genaue Aufbaustärke der Beton-Stahl-Decken ist unbekannt.
4. Alle Masse und CAD-Zeichnungen stammen von den Vermessungen des Geometers (Terradata, 03.02.2021)





- Bestand
- Neu
- Abbruch
- Wiederverwendung

1. Die genaue Lage der Holzbalken in den Decken ist unbekannt.
2. Der genaue Aufbau der Aussenwände ist unbekannt und stellt eine Annahme dar.
3. Die genaue Aufbaustärke der Beton-Stahl-Decken ist unbekannt.
4. Alle Masse und CAD-Zeichnungen stammen von den Vermessungen des Geometers (Terradata, 03.02.2021)

