

Sondierungsdocumentation

Gesamtsanierung Schulhaus Hinterer Grund, Flawil

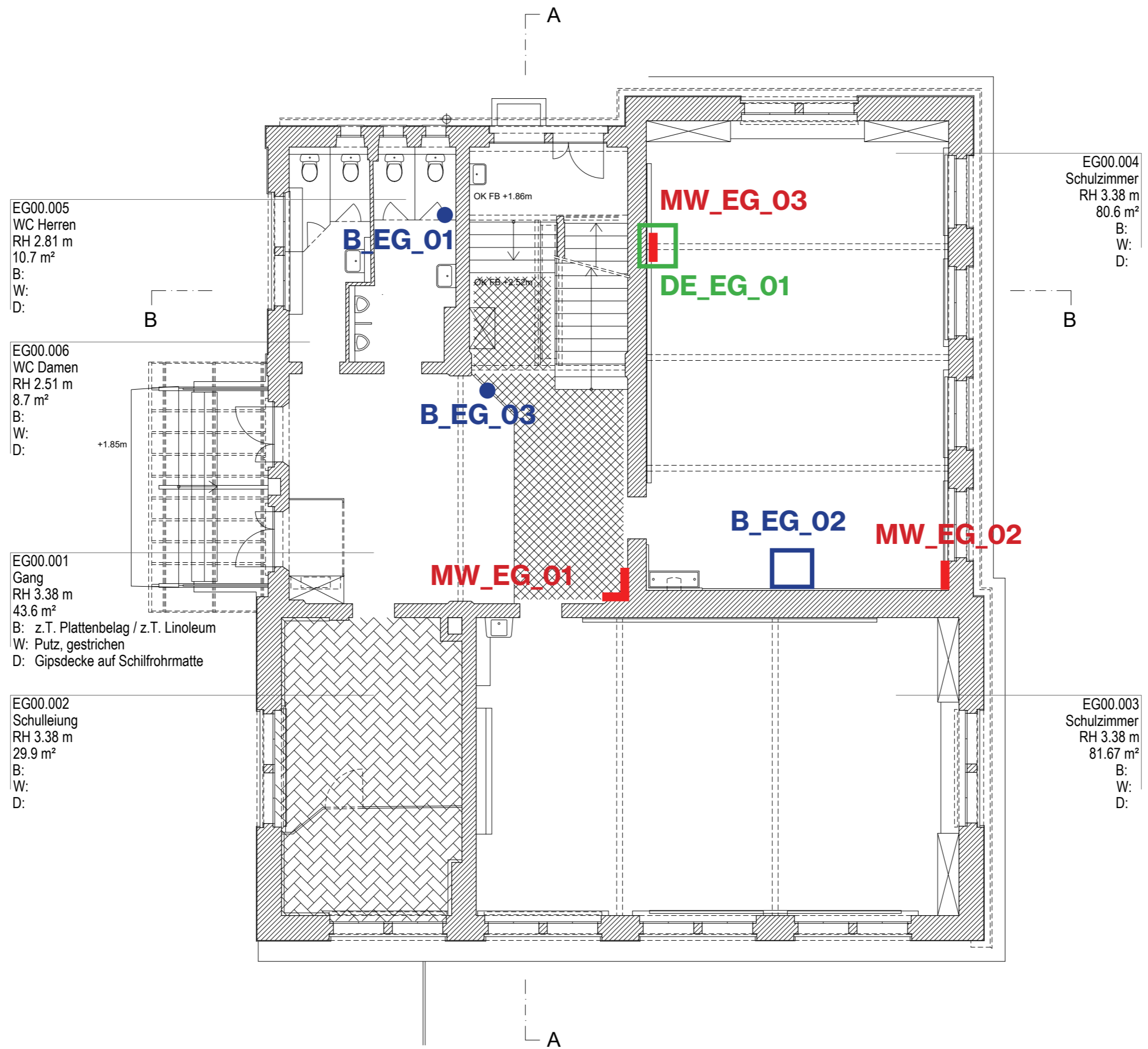


ARGE MET Archietcts / rsp Bauleitung

19.01.2026

Inhaltsverzeichnis

Mauerwerk Wände	
Sondagen	7-12
Decken	
Sondagen	13-14
Boden	
Sondagen	15-18
Fenster	
Sondagen	19-20
Dach	
Sondagen	21-22



EG00.005
WC Herren
RH 2.81 m
10.7 m²
B:
W:
D:

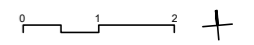
EG00.006
WC Damen
RH 2.51 m
8.7 m²
B:
W:
D:

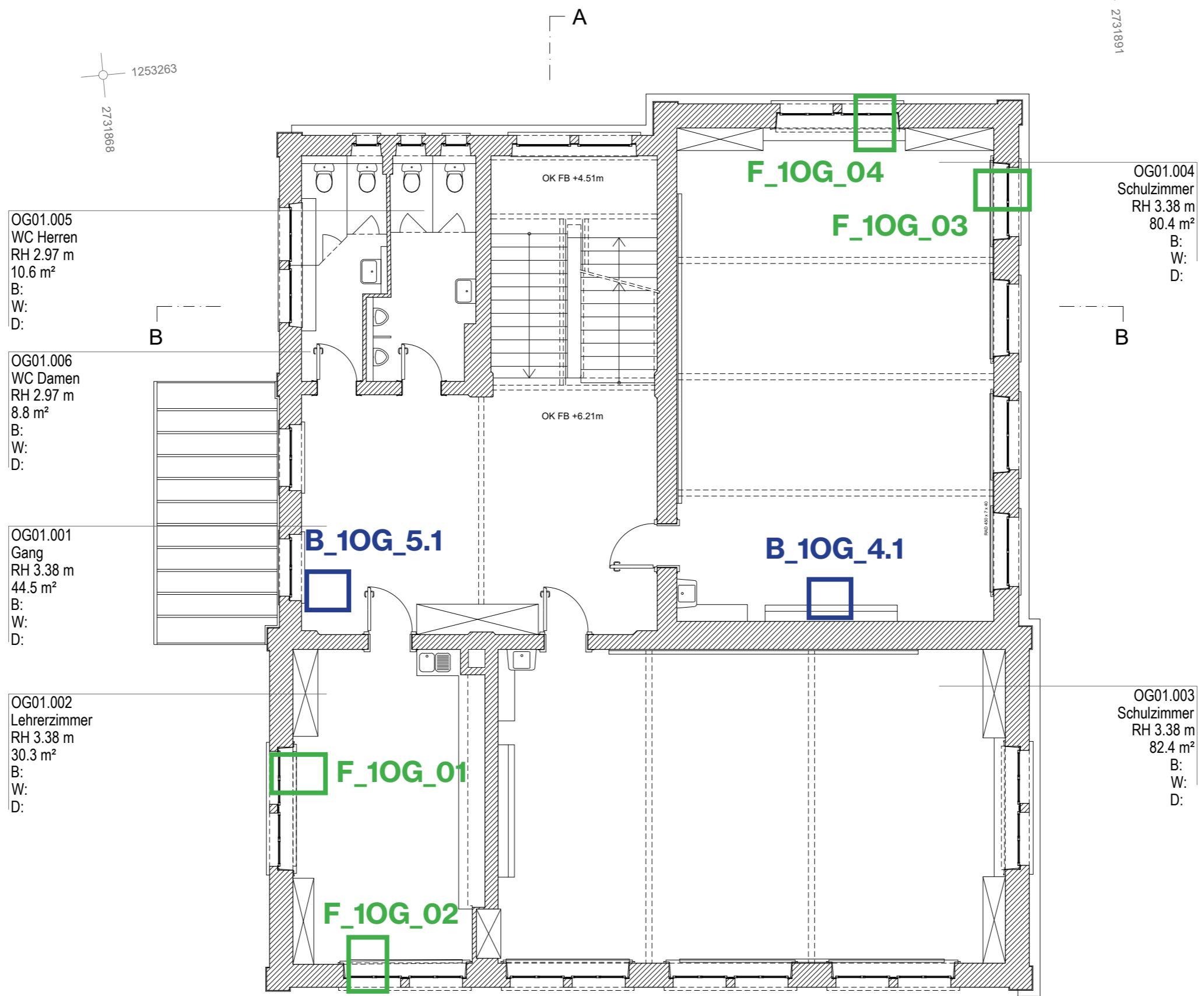
EG00.001
Gang
RH 3.38 m
43.6 m²
B: z.T. Plattenbelag / z.T. Linoleum
W: Putz, gestrichen
D: Gipsdecke auf Schilfrohrmatte

EG00.002
Schulleiung
RH 3.38 m
29.9 m²
B:
W:
D:

EG00.004
Schulzimmer
RH 3.38 m
80.6 m²
B:
W:
D:

EG00.003
Schulzimmer
RH 3.38 m
81.67 m²
B:
W:
D:





OG01.005
WC Herren
RH 2.97 m
10.6 m²
B:
W:
D:

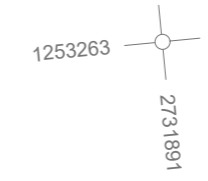
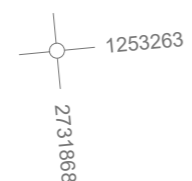
OG01.006
WC Damen
RH 2.97 m
8.8 m²
B:
W:
D:

OG01.001
Gang
RH 3.38 m
44.5 m²
B:
W:
D:

OG01.002
Lehrerzimmer
RH 3.38 m
30.3 m²
B:
W:
D:

OG01.004
Schulzimmer
RH 3.38 m
80.4 m²
B:
W:
D:

OG01.003
Schulzimmer
RH 3.38 m
82.4 m²
B:
W:
D:

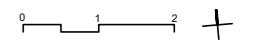
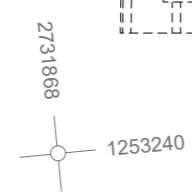
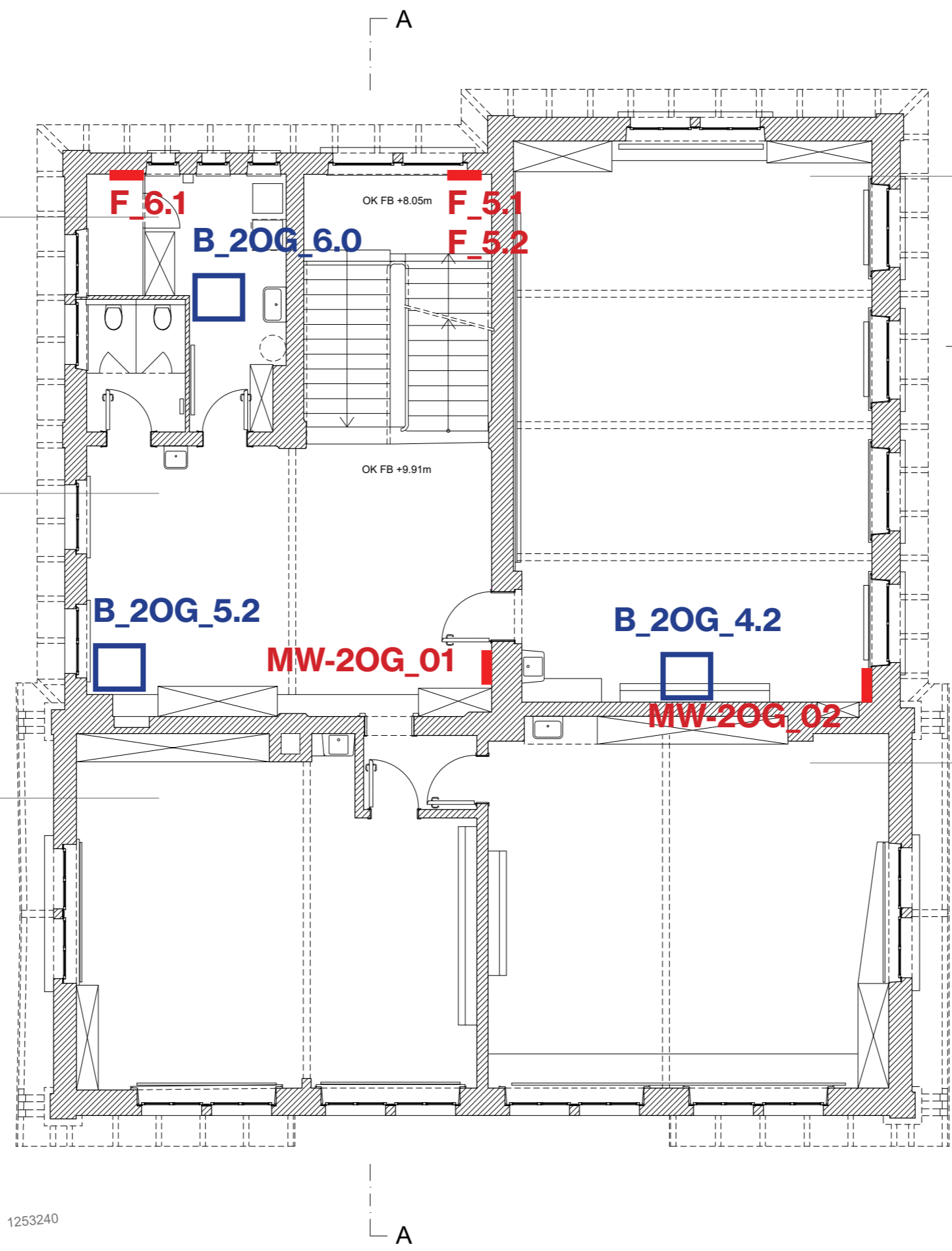


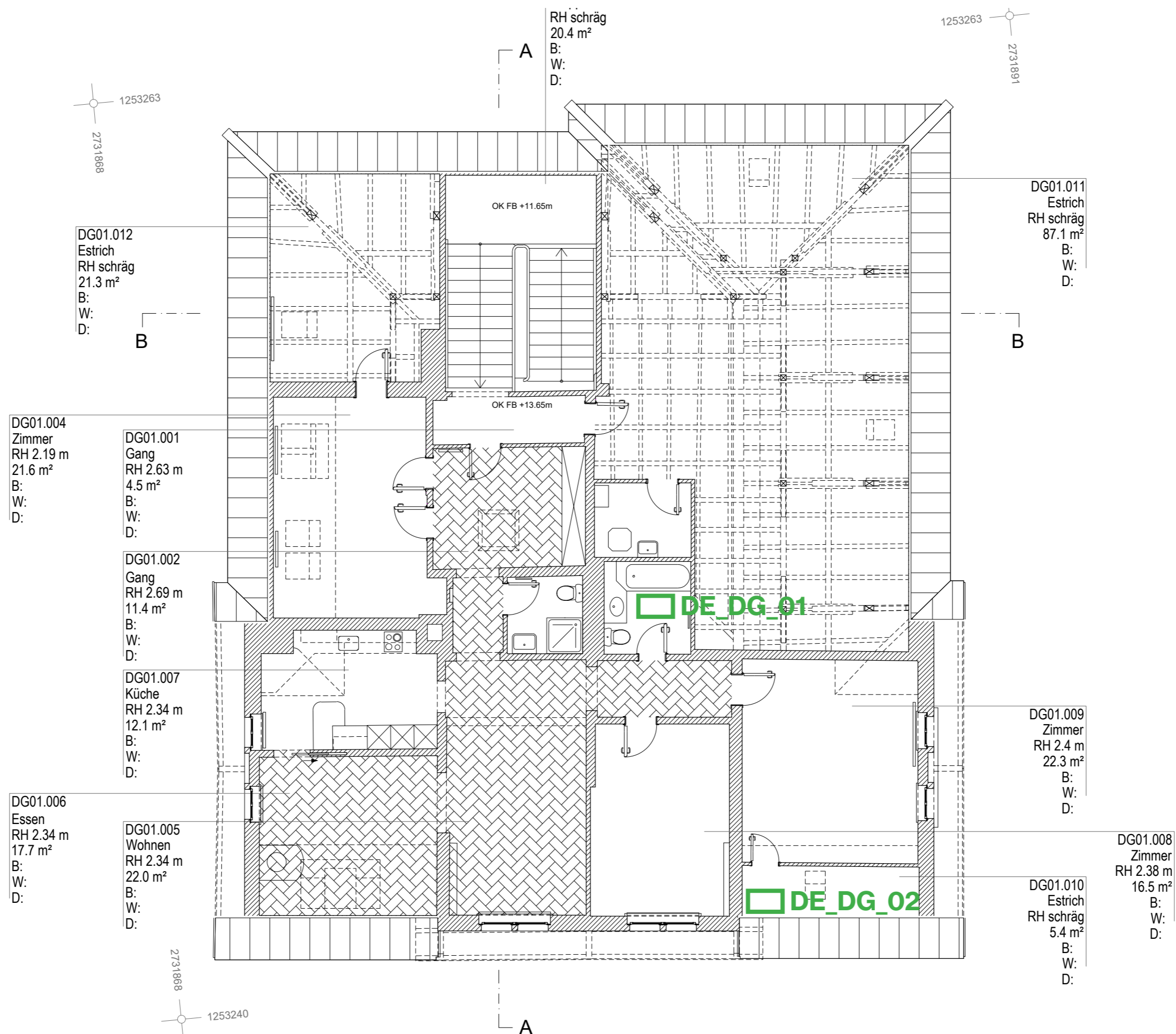
OG02.005
Lager
RH 2.79 m
14.7 m²
B:
W:
D:

OG02.001
Gang
RH 3.36 m
44.1 m²
B:
W:
D:

OG02.002
Schulzimmer
RH 3.32 m
52.6 m²
B:
W:
D:

OG02.003
Schulzimmer
RH 3.36 m
58.9 m²
B:
W:
D:





1253263
2731868

1253263
2731891

RH schräg
20.4 m²
B:
W:
D:

DG01.012
Estrich
RH schräg
21.3 m²
B:
W:
D:

DG01.011
Estrich
RH schräg
87.1 m²
B:
W:
D:

DG01.004
Zimmer
RH 2.19 m
21.6 m²
B:
W:
D:

DG01.001
Gang
RH 2.63 m
4.5 m²
B:
W:
D:

DG01.002
Gang
RH 2.69 m
11.4 m²
B:
W:
D:

DG01.007
Küche
RH 2.34 m
12.1 m²
B:
W:
D:

DG01.006
Essen
RH 2.34 m
17.7 m²
B:
W:
D:

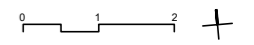
DG01.005
Wohnen
RH 2.34 m
22.0 m²
B:
W:
D:

DG01.009
Zimmer
RH 2.4 m
22.3 m²
B:
W:
D:

DG01.008
Zimmer
RH 2.38 m
16.5 m²
B:
W:
D:

DG01.010
Estrich
RH schräg
5.4 m²
B:
W:
D:

2731868
1253240



MW_EG_01 | Erdgeschoss

Mauerwerk
Backsteine
Zementmörtel | 20mm





MW_EG_02 | Erdgeschoss

Mauerwerk
Backsteine
Zementmörtel | 20mm



MW_2OG_01 | 2.Obergeschoss

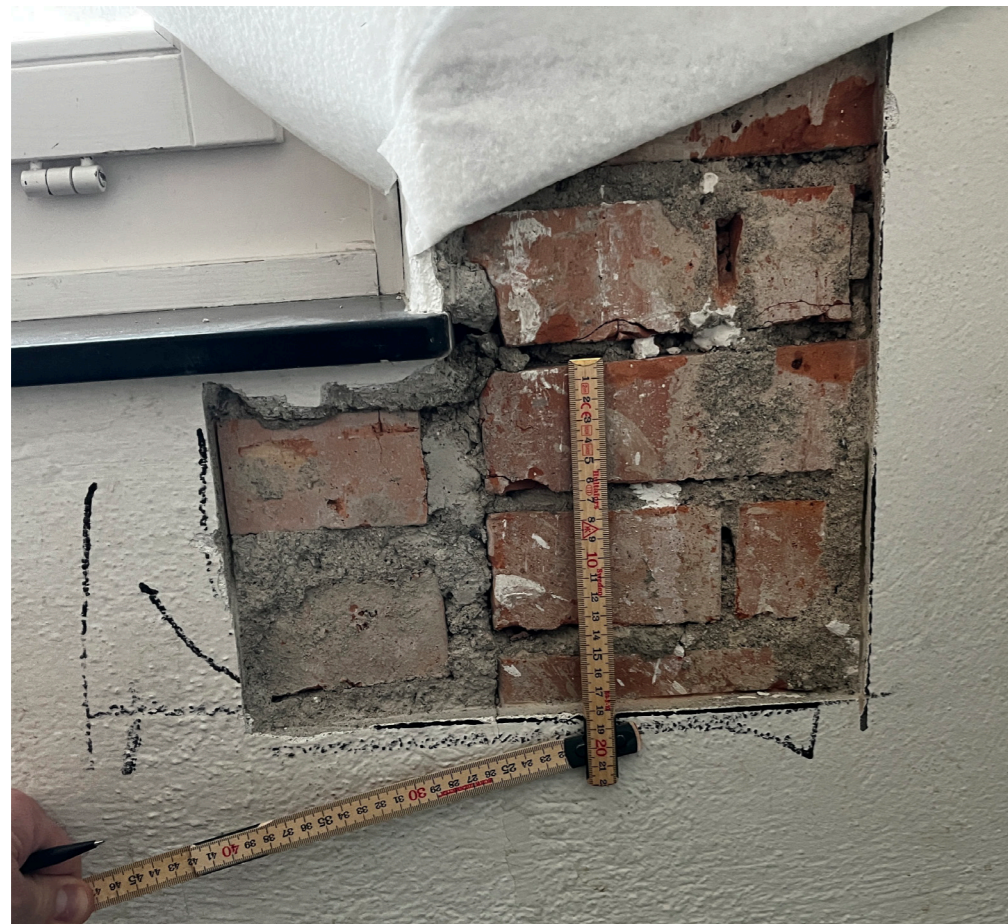
Mauerwerk
Backsteine
Zementmörtel | 20mm



MW_2OG_02 | 2.Obergeschoss

Mauerwerk
Backsteine
Zementmörtel | 20mm





F_5.1 | 2.Obergeschoss

Mauerwerk

ehem. Fensteröffnung - ausgemauert



F_5.2 | 2.Obergeschoss

Sturz - Naturstein



MW_EG_03 | Erdgeschoss

Auflager Stahlunterzug
Naturstein, Auflager ca 32 cm



Rückverankerung Stahlunterzug
Stahllasche mit Bolzen ca 4 cm breit
gemessen ab Wand nach innen ca 20 cm
und geht noch weiter.

Wand mit HDF/ MDF beklebt, darunter
Rupfengewebe, Putz

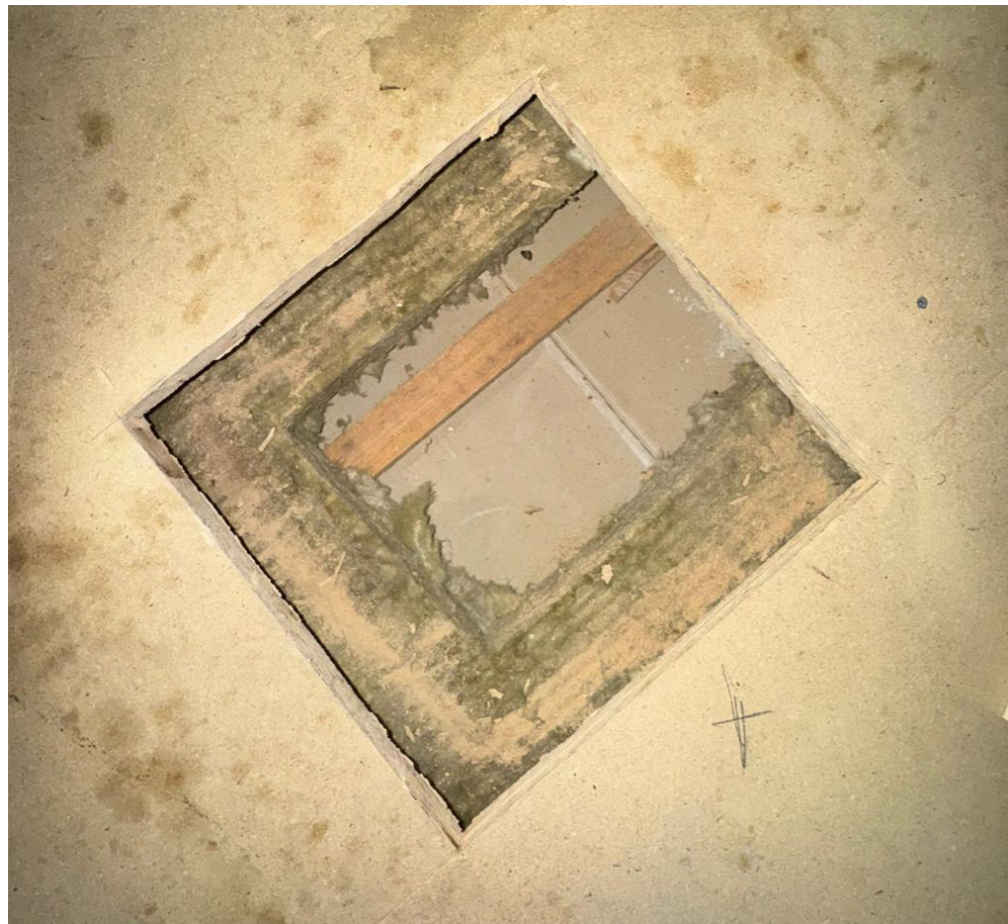


DE_EG_01 | Erdgeschoss

Decke Schulzimmer

Linoleum	3 mm
Spanplatte	8 mm
Bretter	27 mm
Balken	220 mm
Schlacke	120 mm
Blindboden	27 mm
Holzlattung	30 mm
Schilfrohr-Gipsdecke	30 mm

Holzbalken Auflage auf Mauerwerk und Stahlträger:
 Laut Rene Schildknecht (rsp Bauleitung) Balken auf Stahlträger nur aufgelegt.
 Balken durchgehend.



D_0.1 | Dachgeschoss

Decke oberhalb Ausbau

Spanplatte	22 mm
Balken	140 mm
Steinwolldämmung	60 mm
Holzlattung	30 mm
Gipskarton	15 mm



B_0.1 | Erdgeschoss

Boden

Plattenbelag	10 mm
Überzug	30 mm
Betondecke/Stahl	180 mm



B_0.2 | Erdgeschoss

Boden

Linoleum	3 mm
Spanplatte	60 mm
Holzlattung	80 mm
Betondecke/Stahl	180 mm

B_EG_2.0 | Erdgeschoss

Boden Schulzimmer

Linoleum 3 mm
Spanplatte x mm
Parkett (breite) 80 mm





B_2OG_4.1 | 1.Obergeschoss

Boden Schulzimmer

Plattenbelag	10 mm
Überzug	30 mm
Betondecke/Stahl	180 mm



B_2OG_4.2 | 2.Obergeschoss

Boden Schulzimmer

Linoleum	3 mm
----------	------

B_2OG_5.2 | 2.Obergeschoss

Boden Vorplatz (1. und 2.Obergeschoss)

Linoleum	3 mm
MDF	6 mm
Parkett	(breite) 85 mm





F_10G_01 | 1.Obergeschoss

Fenster

Stürze aus Holz 2 Stück
Nr. 1 ca 11cm breit
Nr. 2 ca 18 cm breit



F_10G_02 | 1.Obergeschoss

Fenster

Stürze aus Holz 2 Stück
Nr. 1 ca 11cm breit
Nr. 2 ca 18 cm breit



F_10G_03 | 1.Obergeschoss

Fenster

Stürze aus Holz 2 Stück
Nr. 1 ca 11cm breit
Nr. 2 ca 18 cm breit



F_10G_04 | 1.Obergeschoss

Fenster





DA_0.1 | Dach

Steildach Ausgebaut

Muldenfalzziegel	xx mm
Dachlattung	24/48 mm
Konterlattung	45/50 mm
Sarnatex Unterdachfolie	30 mm
Kreuzlattung	
Glaswolle	2x50 mm
Dampfsperre bituminös	
Schindelunterzug	
Sparren	120x140 mm
Steinwolle	140 mm
Holzlattung	30 mm
Spanplatte / Gipsplatte	15 mm



DA_0.2 | Dach

Flachdach

Rundkies	16/32 mm
Schutzvlies	200 g/m ²
Bitumenöse Abdichtung 2-lagig	
Trennlage (alter Sarnafil)	
EPS Dämmung	ca. 80-120 mm
Dampfsperre bituminös	
Holzschalung	
Balkenlage mit Gefälleschiftung	

