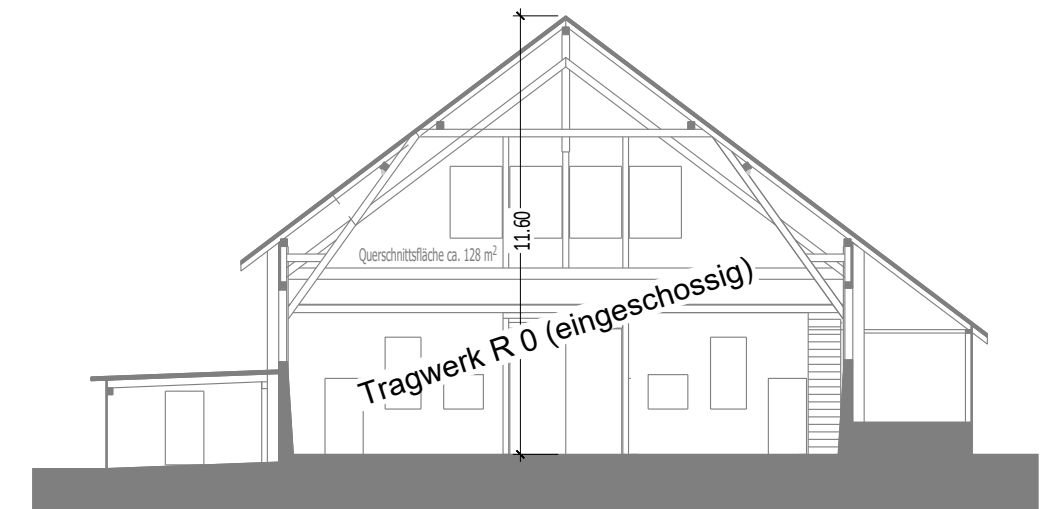
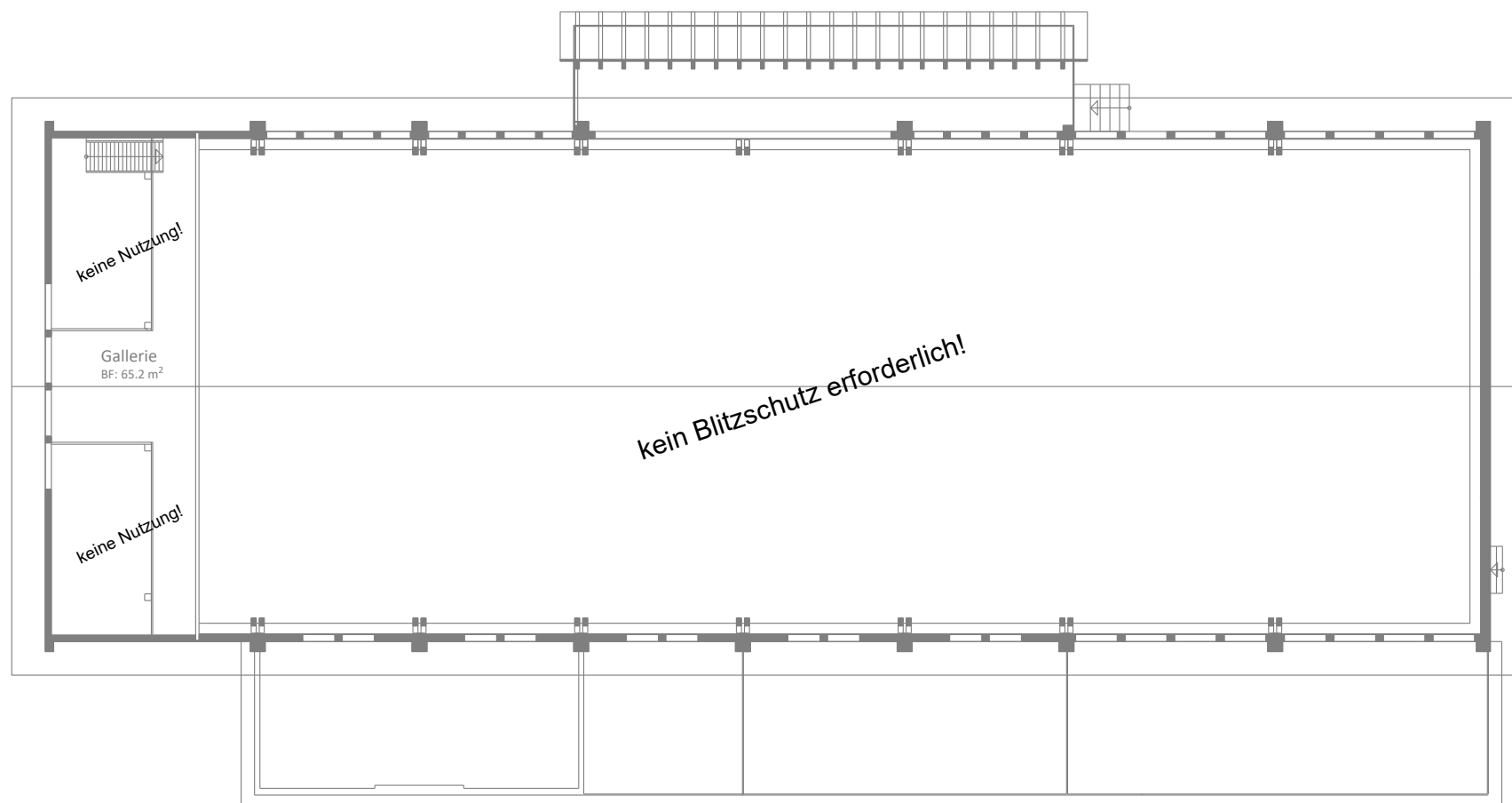


Weitere Bedingungen / Annahmen:

- Annahme QSS 1
- Personenbelegung begrenzt (ca. 0.52 Pers. / m²)
- Brandmeldeanlage nicht vorgesehen (kann von Behörde verlangt werden)
- keine fest eingebaute wärmetechnische Anlage vorhanden (ev. mit mobilem Aussengerät)
- keine fest eingebaute Lüftungsanlage vorhanden (Küchenabluft ausser Betrieb genommen)
- keine Lagerung von gefährlichen Stoffen
- Sicherheitsbeauftragte Brandschutz nicht erforderlich (bis 300 Pers.)
- nicht fluchttaugliche Türen werden bei einem Event entfernt oder geöffnet und gesichert
- Sandboden bleibt im Gebäude wird bei Event mit Kunststoffmatte abgedeckt



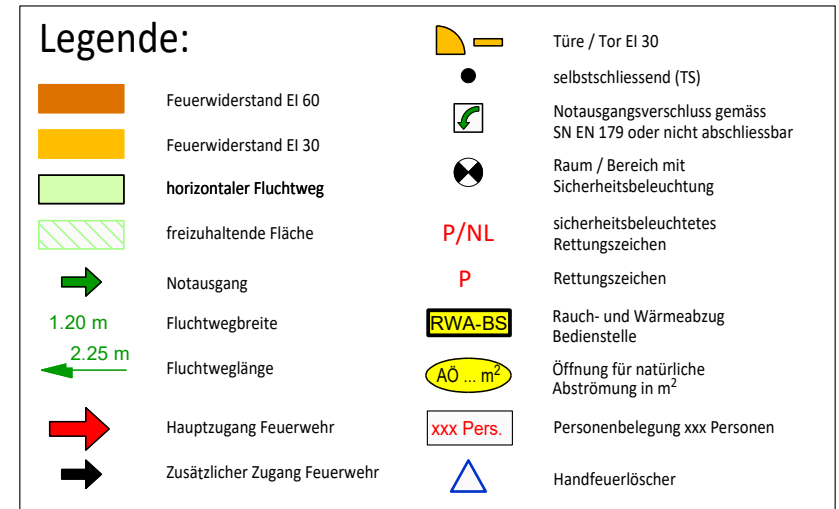
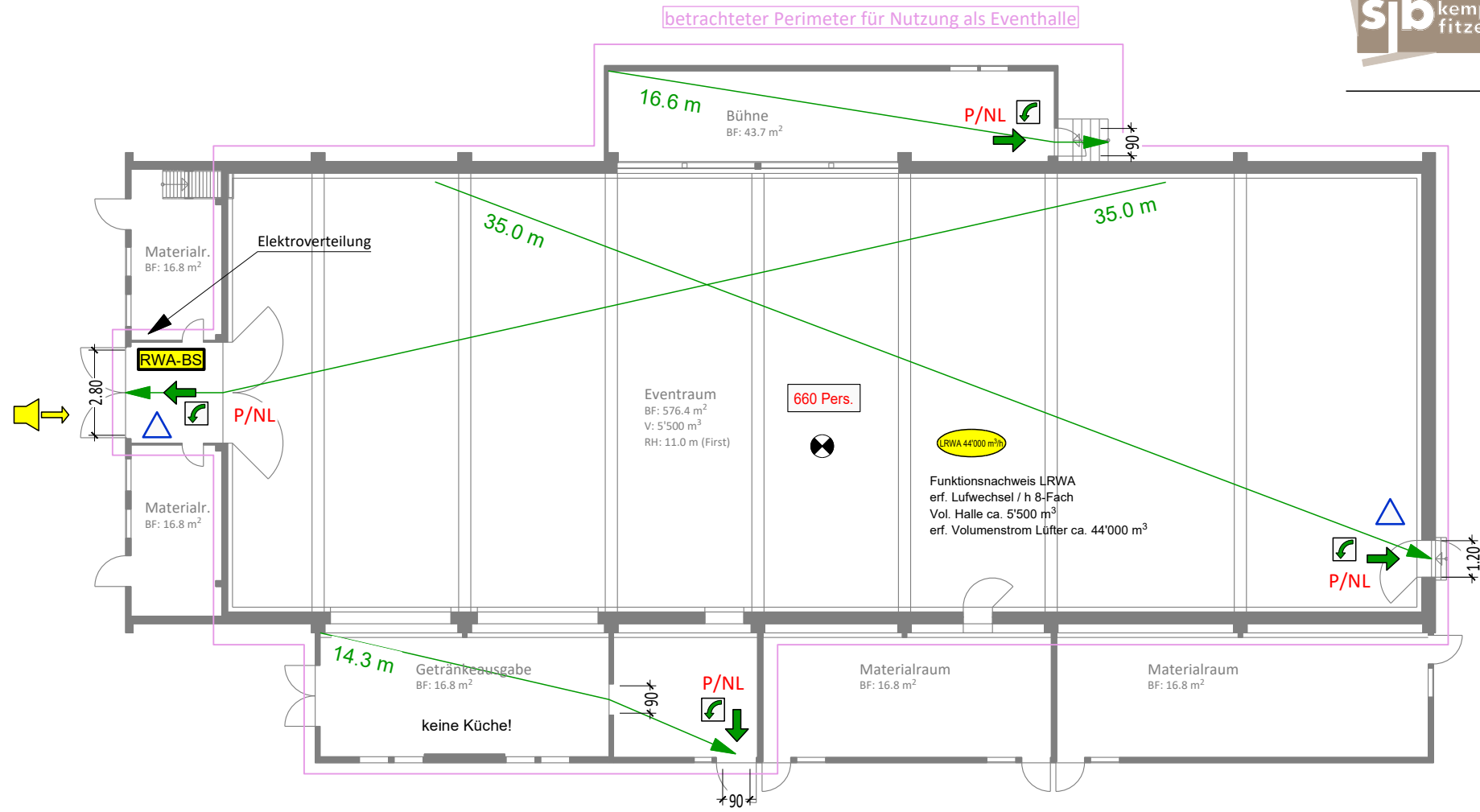
Informationen Brandschutz:

Gebäudegeometrie: Gebäude mittlere Höhe (bis 30 m Gesamthöhe) -> eingeschossig
 Konzept: Bauliches Brandschutzkonzept
 Nutzung: Reithalle / Eventhalle (Gewerbe, q = bis 1000 MJ/m²)

Feuerwiderstand:

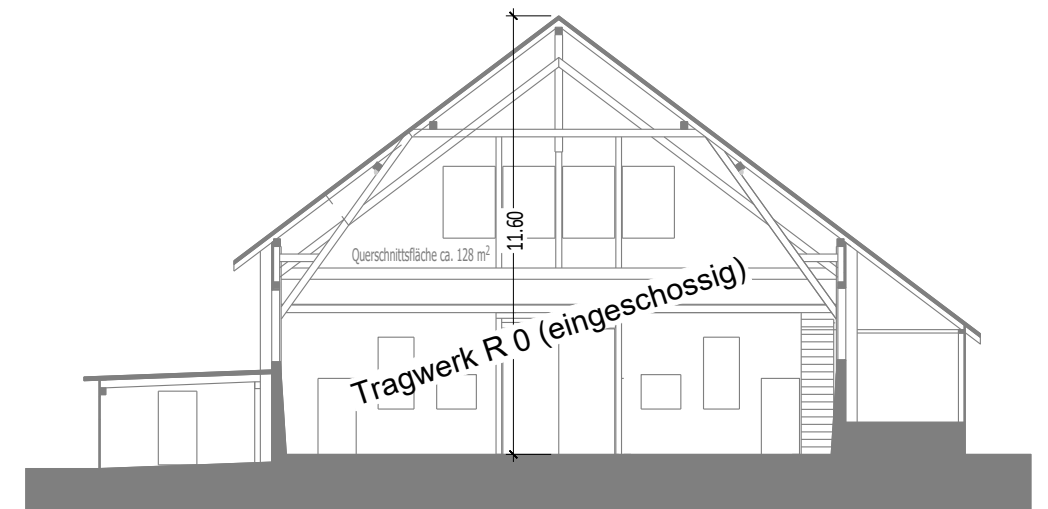
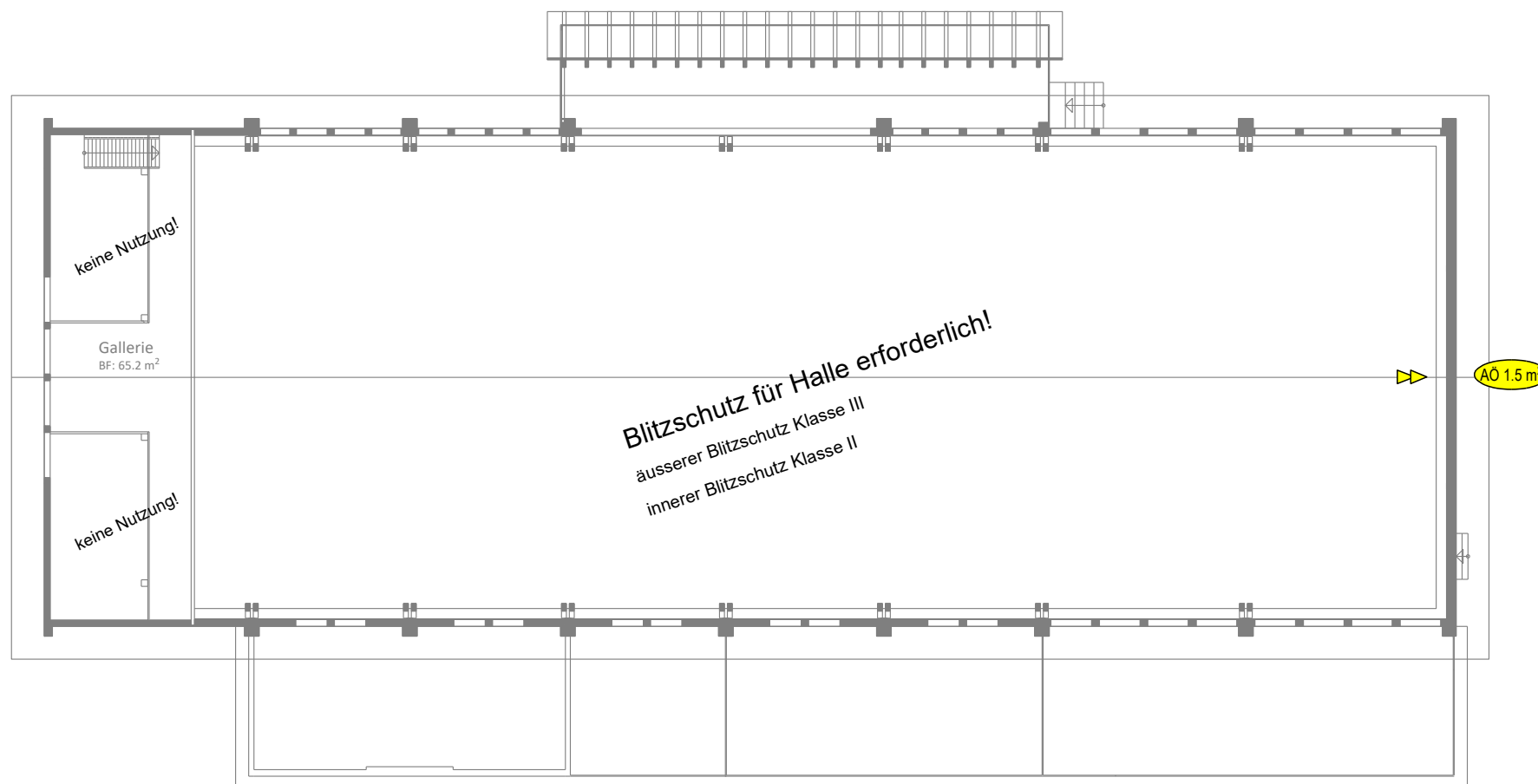
Tragwerk	Geschossdecken	Brandabschnitts-bildende Wände	Fluchtwege	
			Vertikal	Horizontal
R 60	REI 60	EI 30	REI 60	EI 30

Alle Türen in brandabschnittsbildenden Wänden EI 30



Weitere Bedingungen / Annahmen:

- Annahme QSS 2 (Raum mit grosser Personenbelegung)
- Personenbelegung begrenzt (ca. 1.15 Pers. / m²)
- Brandmeldeanlage nicht vorgesehen (kann von Behörde verlangt werden)
- keine fest eingebaute wärmetechnische Anlage vorhanden (ev. mit mobilem Aussengerät)
- keine fest eingebaute Lüftungsanlage vorhanden (Küchenabluft ausser Betrieb genommen)
- keine Lagerung von gefährlichen Stoffen
- Sicherheitsbeauftragte Brandschutz erforderlich (ab 300 Pers.)
 - Informationssystem mit individueller Sprachdurchsage (bis 1000 Pers.)
- nicht fluchtaugliche Türen werden bei einem Event entfernt oder geöffnet und gesichert
- Sandboden bleibt im Gebäude wird bei Event mit Kunststoffmatte abgedeckt



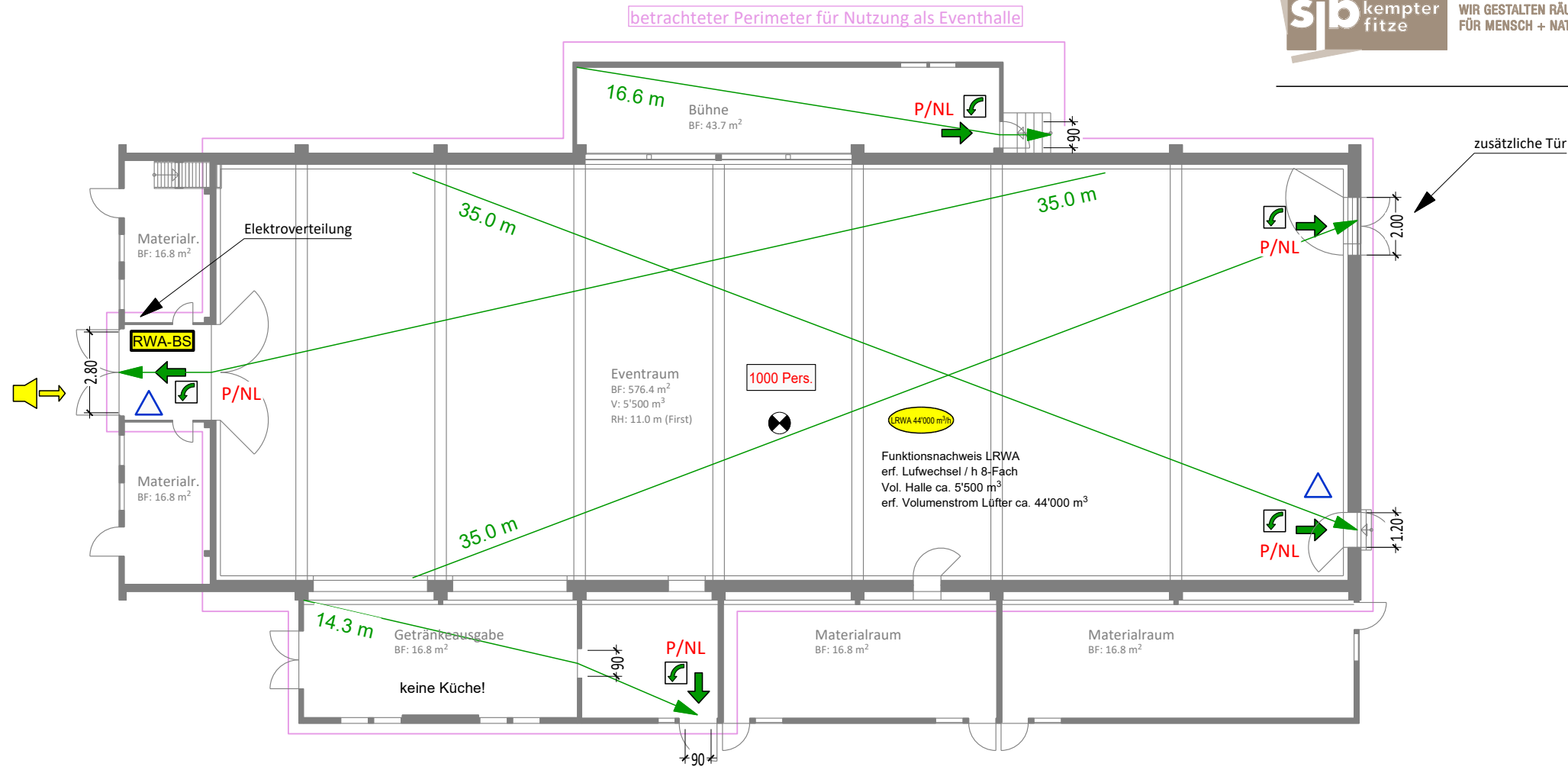
Informationen Brandschutz:

Gebäudegeometrie: Gebäude mittlere Höhe (bis 30 m Gesamthöhe) -> **eingeschossig**
 Konzept: Bauliches Brandschutzkonzept
 Nutzung: Reithalle / Eventhalle (Raum mit grosser Personenbelegung)

Feuerwiderstand:

Tragwerk	Geschossdecken	Brandabschnitts-bildende Wände	Fluchtweg	
			Vertikal	Horizontal
R 60	REI 60	EI 30	REI 60	EI 30

Alle Türen in brandabschnittsbildenden Wänden EI 30

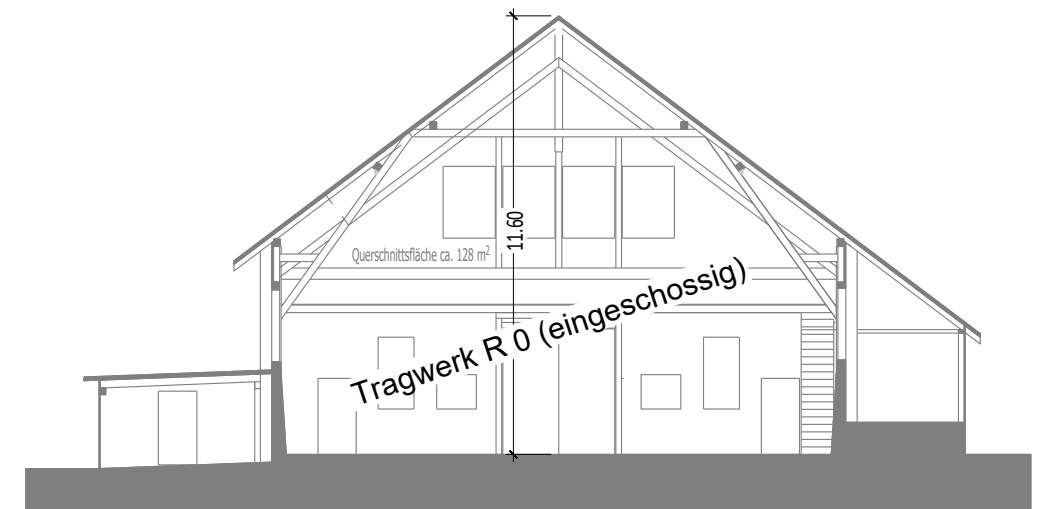
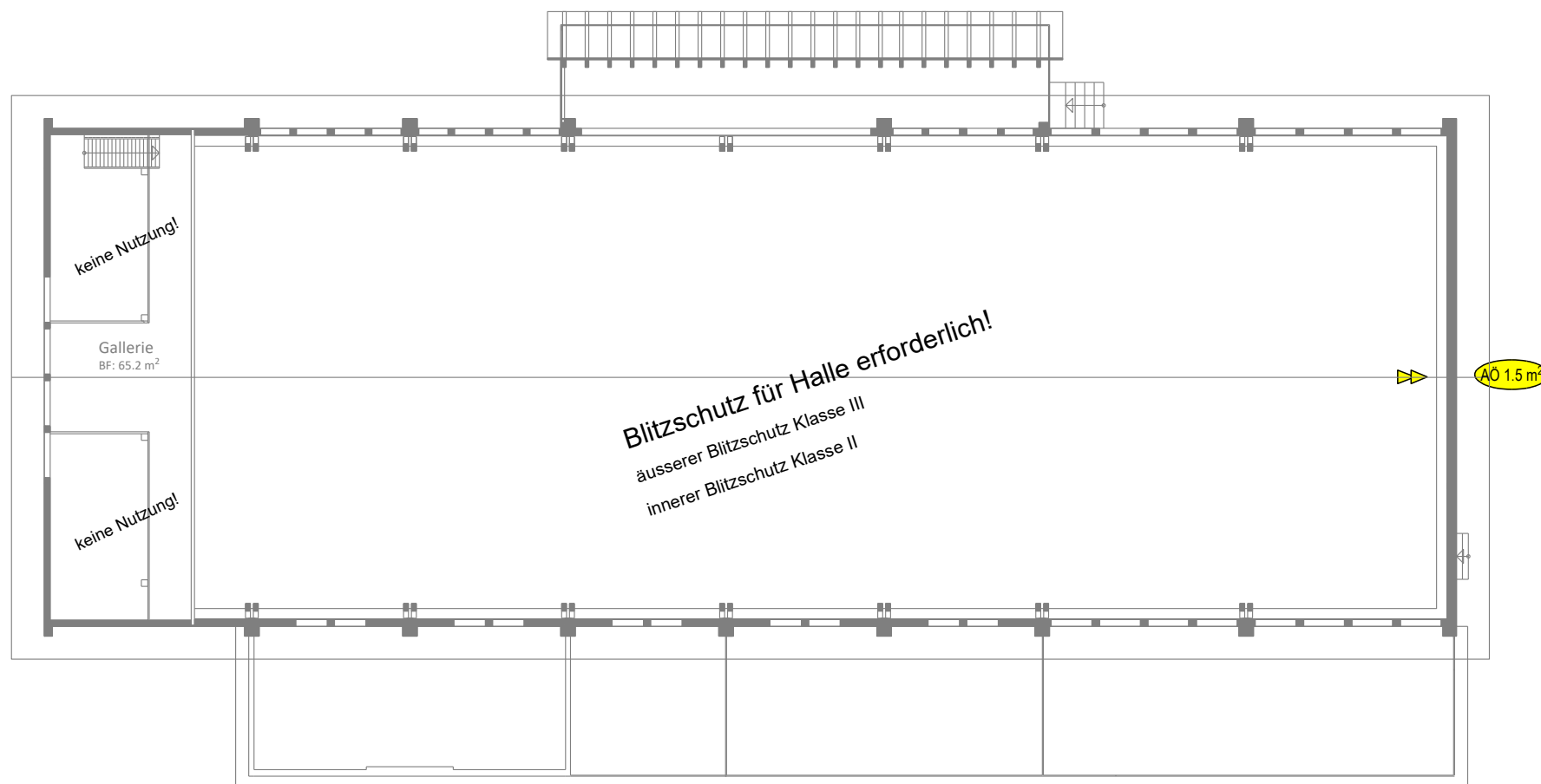


Legende:

	Feuerwiderstand EI 60		Türe / Tor EI 30
	Feuerwiderstand EI 30		selbstschliessend (TS)
	horizontaler Fluchtweg		Notausgangsverschluss gemäss SN EN 179 oder nicht abschliessbar
	freizuhaltende Fläche		Raum / Bereich mit Sicherheitsbeleuchtung
	Notausgang		sicherheitsbeleuchtetes Rettungszeichen
	Fluchtwegbreite		Rettungszeichen
	Fluchtweglänge		Rauch- und Wärmeabzug Bedienstelle
	Hauptzugang Feuerwehr		Öffnung für natürliche Abströmung in m²
	Zusätzlicher Zugang Feuerwehr		Personenbelegung xxx Personen
			Handfeuerlöscher

Weitere Bedingungen / Annahmen:

- Annahme QSS 2 (Raum mit grosser Personenbelegung)
- Personenbelegung begrenzt (ca. 1.73 Pers. / m²)
- Brandmeldeanlage nicht vorgesehen (kann von Behörde verlangt werden)
- keine fest eingebaute wärmetechnische Anlage vorhanden (ev. mit mobilem Aussengerät)
- keine fest eingebaute Lüftungsanlage vorhanden (Küchenabluft ausser Betrieb genommen)
- keine Lagerung von gefährlichen Stoffen
- Sicherheitsbeauftragte Brandschutz erforderlich (ab 300 Pers.)
 - Informationssystem mit individueller Sprachdurchsage (bis 1000 Pers.)
- nicht fluchtaugliche Türen werden bei einem Event entfernt oder geöffnet und gesichert
- Sandboden bleibt im Gebäude wird bei Event mit Kunststoffmatte abgedeckt



Informationen Brandschutz:

Gebäudegeometrie: Gebäude mittlere Höhe (bis 30 m Gesamthöhe) -> eingeschossig
Konzept: Bauliches Brandschutzkonzept
Nutzung: Reithalle / Eventhalle (Raum mit grosser Personenbelegung)

Feuerwiderstand:

Tragwerk	Geschossdecken	Brandabschnitts-bildende Wände	Fluchtweg	
			Vertikal	Horizontal
R 60	REI 60	EI 30	REI 60	EI 30

Alle Türen in brandabschnittsbildenden Wänden EI 30