

So können Sie die Neugestaltung unseres Pausenplatzes unterstützen:

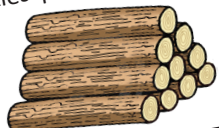
Mit Arbeitszeit

Wir freuen uns über alle Personen, die uns ihre Arbeitszeit zur Verfügung stellen und uns fachlich unterstützen, namentlich im Bereich des Hoch- und Tiefbaus oder des Holz- und Gartenbaus. Auch ein Lehrlingsprojekt lässt sich gut integrieren.



Mit Sachspenden

Wir sind auch dankbar für Maschinenstunden, Transportleistungen, für Pflanzen-, Holz- oder Kiesspenden.



Mit Geldspenden

Die Finanzierung eines Arbeitsgangs / Produktes ist hoch willkommen. Sie können auch einen Teilbetrag daran leisten oder einen vollkommen ungebundenen Betrag festsetzen.



Gemeindekassieramt
Konto 90-272-9
(Vermerken Sie bitte den Zahlungszweck.)

Bitte nehmen Sie mit uns Kontakt auf!

Wir besprechen Ihre Vorstellungen gerne mit Ihnen:

Ueli Siegenthaler
Schulleiter Kindergärten
Wiler Strasse 93
9230 Flawil
075 430 65 02
sl.kindergarten@schuleflawil.ch

Christoph Ackermann
Schulratspräsident
Bahnhofstrasse 6
9230 Flawil
071 394 17 96
christoph.ackermann@flawil.ch

Wir bedanken uns bei Unterstützerinnen und Unterstützern mit ...

- ▶ dem Aufführen aller Namen auf der Homepage des Kindergartens Egg: *Homepage Flawil* ▶ *Bildung* ▶ *Volksschule Flawil* ▶ *Kindergarten*
- ▶ der Erwähnung aller Namen auf einer Sponsorentafel auf dem Pausenplatzareal
- ▶ der Beschriftung einzelner Geräte ab Beiträgen von 1000.– Fr.
- ▶ der Einladung zum Einweihungsfest (voraussichtlich im Herbst 2017)



Mir freued üs!

Auch die Kinder vom Kindergarten Egg bedanken sich ganz herzlich für jede Form der Unterstützung.

Pausenplatz-Neugestaltung beim Kindergarten Egg



Auch die Kinder planen voller Eifer am neuen Aussehen ihres Pausenplatzes mit.

Bewegungsräume gestalten

Sichere Spielplätze

Aus Sicherheitsgründen wurden in Flawil im Herbst 2014 zahlreiche Spielgeräte abgebrochen. Auf einen Schlag schränkte dies auch das Spiel- und Bewegungsangebot um den Kindergarten Egg stark ein.

Wichtige Bewegungsräume

Für eine gesunde geistige, soziale und motorische Entwicklung benötigen Kinder gerade heute eine Umgebung mit vielfältigen Aktivitäts- und Ruhezeiten. Dies hat das Team des Kindergartens Egg bewogen, seinen Spiel- und Pausenplatz in der Form eines Schulprojektes umzugestalten.

Andere Schuleinheiten auf dem gleichen Weg

Ähnlich wie im Kindergarten Egg gestalten Kindergarten und Schule Grund, Kindergarten und Schule Feld und das Schulhaus Alterswil ihre Pausenplätze in Form eines Projektes neu.

Fruchtbare Projektarbeit

Unter Leitung des Spielplatzbauers Markus Allemann arbeiteten die Lehrpersonen, der Hauswart, die Kinder, Vertretungen der Eltern, aus Behörde und Unterhaltsdienst an zwei intensiven Nachmittagen an ihrem Pausenplatzprojekt. In der Folge prüfte der Fachmann die Ideen auf ihre Machbarkeit und plante den möglichen Ausbau des Platzes für den Kindergarten. Eine Projektgruppe nimmt nun die Umsetzung an die Hand. Der Baubeginn ist auf Ende April 2017 vorgesehen. Unter fachkundiger Leitung werden Lehrpersonen, Kinder und das örtliche Gewerbe die Spielflächen erstellen und gestalten. Auch Zivilschutz, Eltern und weitere helfende Hände sind zur Unterstützung willkommen.



Sportliches Finanzierungsziel

Auf die Budgetplanung 2017 wurde den verantwortlichen Gremien die Finanzierung der Spiel- und Pausenplatzgestaltung dargelegt. Die Gesamtkosten betragen rund 70 000.- Fr. Davon sollen 10 – 20 % durch bauliche Eigenleistung und Aktionen der Kinder, Lehrpersonen und freiwilliger Helfer erbracht werden. Für das Gemeindebudget 2017 hat der Schulrat 25 000.- Fr. beantragt. Es fehlen also noch etwa 30 000.- Franken. Deshalb wurde die Projektgruppe ermächtigt, Stiftungen, Firmen und private Sponsoren anzugehen.

1	Trottinettständer (bestehend)	
2	Sandsteine für Platz mit Sitzsteinen	2 000.-
3	Beerensträucher	
4	Holunder	
5	Kies und Bergschotter für Kiesweg	2 900.-
6	Kompost (bestehend)	
7	Materialschrank	2 000.-
8	Wasserhahn	
9	Pflanzbeete	
10	Recycling-Belag zum Dreiradfahren	4 000.-
11	Fussballplatz (bestehend)	
12	Ballfangnetze	4 000.-
13	Ess-Hecke	
14	Birnbaum	
15	Hängematte (vorhanden)	
16	Vogelnestschaukel	3 000.-
17	Klettertürme mit Rutschen, Brücke, Netzen	21 000.-
18	herkömmliche Schaukel	600.-
19	einheimische Wildgehölze und Stauden	2 500.-
20	Steinlandschaft als Bachlauf, Sickeranlage	2 600.-
21	Apfelbaum	
22	Schwengelpumpe mit Zisterne	4 500.-
23	Kriechröhre	2 800.-
24	Balancierweg	
25	Sandkasten	
26	Holzhütte	1 200.-
	Gelände modellieren, abhumisieren, Hügel	8 000.-
	Fallschutz mit Rundkies	3 700.-
	70 m Baumstämme (Robinien-/Erlenholz)	4 200.-
	Ansaat und Bepflanzung von Blumenrasen	1 000.-

Vorgesehene Neugestaltung

Der provisorische Plan unterliegt dem ordentlichen Verfahren für Baugesuche. Einsprachen durch Anstösser oder Einschränkungen aufgrund des Baureglements oder der Schutzverordnung können beim definitiven Umsetzen noch zu Änderungen führen.

Rechts ist die Planlegende samt Kosten für die Materialien und die Ausführung der geplanten Umgestaltung ersichtlich.

