

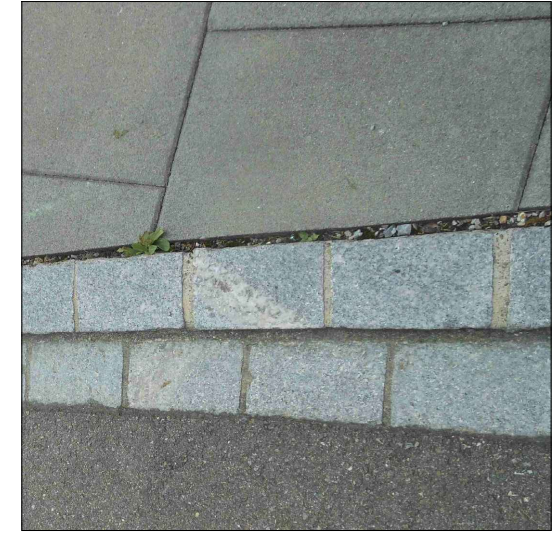
- Legende**
- Proj. Randabschluss Granitsteine 11/22 gestockt/geflammt
  - Proj. Randabschluss und Entwässerungsschale mit Kalkstein Typ Guber, 8/11
  - Proj. Platzpflasterung mit Kalkstein Typ Guber, 8/11
  - Proj. Kalknatursteinplatten Typ Guber
  - Proj. KS
  - Proj. SS
  - Proj. Abbruch SS
  - best. Wiese
  - best. Kiesplatz
  - best. Asphaltbelag
  - best. Natursteinpflasterung
  - best. Verbundstein
  - Entwässerung über die Schulter

Beispiel für Deckbelag mit gut erkennbarer Kiemsmischung



**Definition Nachbehandlung der Asphaltdeckschicht:**  
Mittels Wasser-Hochdruck wird die oberste Bitumenschicht abgetragen  
→ Kiemstruktur ist dadurch gut erkennbar

Beispiel Randabschluss Granitsteine 11/22 bei proj. Mathias Steigerstr.



Beispiel für Pflasterung mit Kalkstein (Quarzsandstein) Typ Guber 8/11, roh gespalten. Im Bereich Gielen-, Columban- und Rathausstrasse.



## Strassensanierung Burgau, Flawil

Vom Gemeinderat genehmigt:  
Gemeinderat Flawil  
Der Gemeindepräsident  
Der Ratsschreiber

Elmar Metzger  
Marc Gattiker

Öffentliche Planaufgabe vom  
bis

### Strassenbau Situation 1:200

Proj.: Ger/pu Datum: 14.03.2019 Verteiler: Gemeinde Flawil, Denkmalpflege  
Gez.: wg/mb Grösse: 60/105

Plan Nr.: **1533-11** **Bau- und Genehmigungsprojekt**



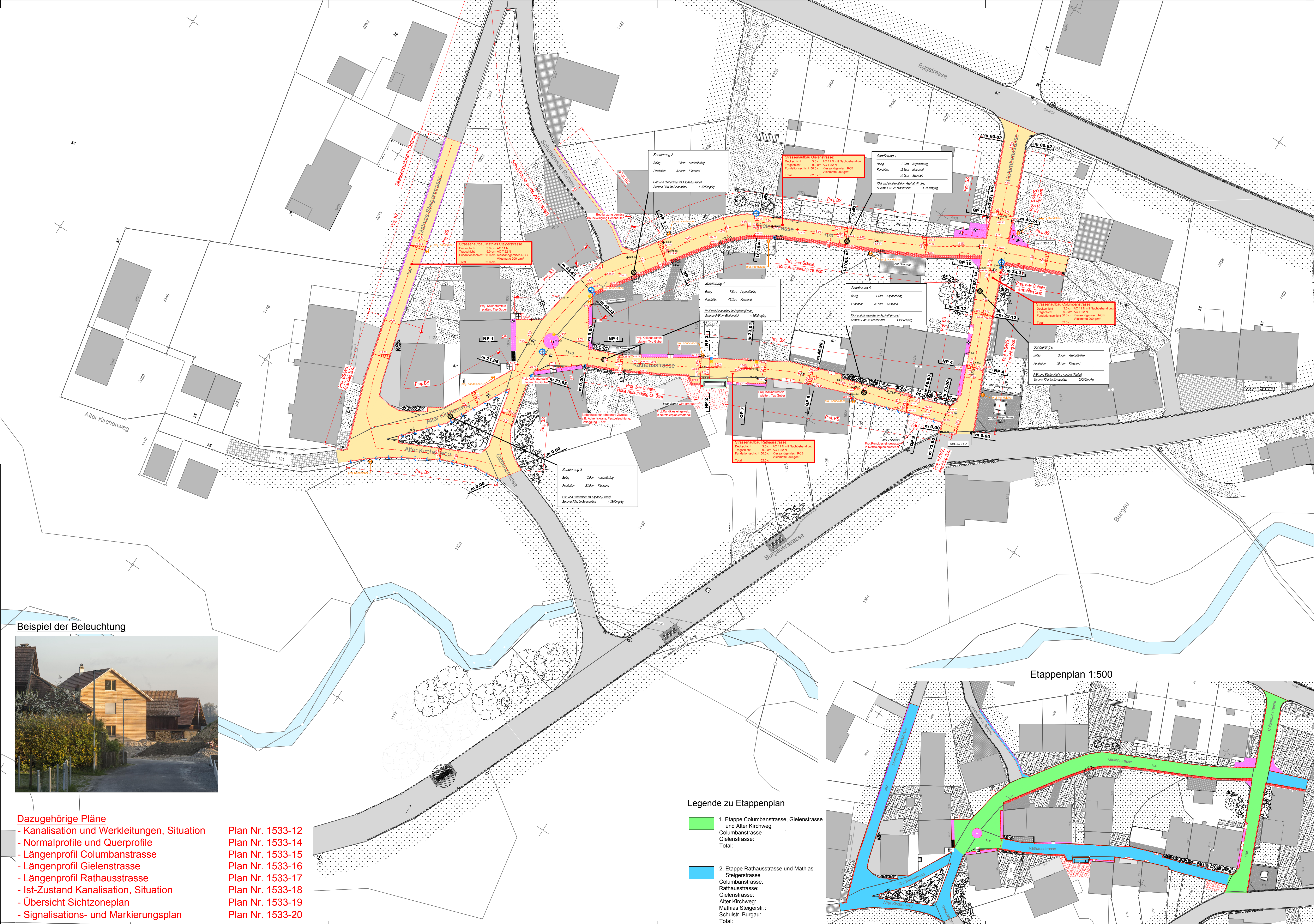
**INGENIEURBÜRO GRÖBLI + PARTNER AG**  
Bachstrasse 6 Wilerstrasse 11  
9244 Niederuzwil 9230 Flawil  
Tel: 071/951 47 44 Tel: 071/393 36 44  
E-Mail: groebli.partner@bluewin.ch

### Beispiel der Beleuchtung



- Dazugehörige Pläne**
- Kanalisation und Werkleitungen, Situation
  - Normalprofile und Querprofile
  - Längenprofil Columbanstrasse
  - Längenprofil Gielenstrasse
  - Längenprofil Rathausstrasse
  - Ist-Zustand Kanalisation, Situation
  - Übersicht Sichtzoneplan
  - Signalisations- und Markierungsplan

- Plan Nr. 1533-12
- Plan Nr. 1533-14
- Plan Nr. 1533-15
- Plan Nr. 1533-16
- Plan Nr. 1533-17
- Plan Nr. 1533-18
- Plan Nr. 1533-19
- Plan Nr. 1533-20



### Legende zu Etappenplan

- 1. Etappe Columbanstrasse, Gielenstrasse und Alter Kirchweg  
Columbanstrasse:  
Gielenstrasse:  
Total:
- 2. Etappe Rathausstrasse und Mathias Steigerstrasse  
Rathausstrasse:  
Gielenstrasse:  
Alter Kirchweg:  
Mathias Steigerstr.:  
Schulstr. Burgau:  
Total:

### Etappenplan 1:500

