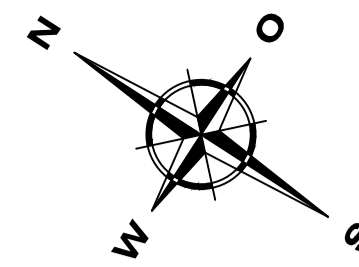
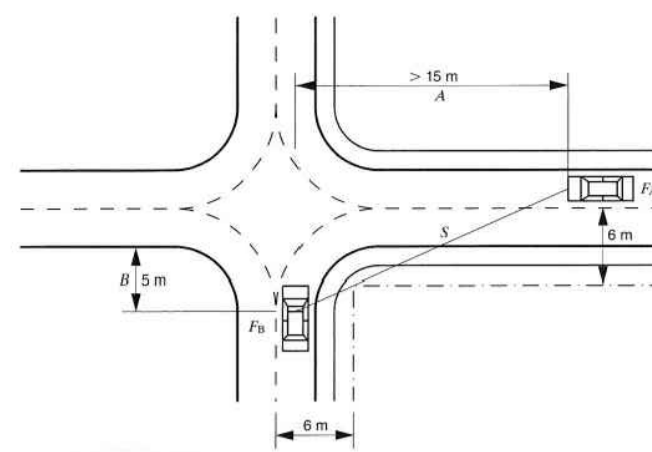


Definition Sichtweite:



- A Kreisverkehr
- B Beschränkung
- C Schräg
- Fa Vorwärtsfahrendes Fahrzeug
- Fb Vorwärtsfahrendes Fahrzeug
- Fc Vorwärtsfahrendes Fahrzeug
- Fd Vorwärtsfahrendes Fahrzeug
- Distance de visibilité aux carrefours
- Distance d'éclaircie
- Ligne de visibilité
- Véhicule prioritaire
- Véhicule non prioritaire

- Dazugehörige Pläne**
- Strassenbau, Situation Plan Nr. 1533-11
 - Kanalisation und Werkleitungen, Situation Plan Nr. 1533-12
 - Normalprofile und Querprofile Plan Nr. 1533-14
 - Längenprofil Columbanstrasse Plan Nr. 1533-15
 - Längenprofil Gielenstrasse Plan Nr. 1533-16
 - Längenprofil Rathausstrasse Plan Nr. 1533-17
 - Ist-Zustand Kanalisation, Situation Plan Nr. 1533-18
 - Signalisations- und Markierungsplan Plan Nr. 1533-20



Strassensanierung Burgau, Flawil

Vom Gemeinderat genehmigt:

Gemeinderat Flawil
Der Gemeindepräsident

Der Ratsschreiber

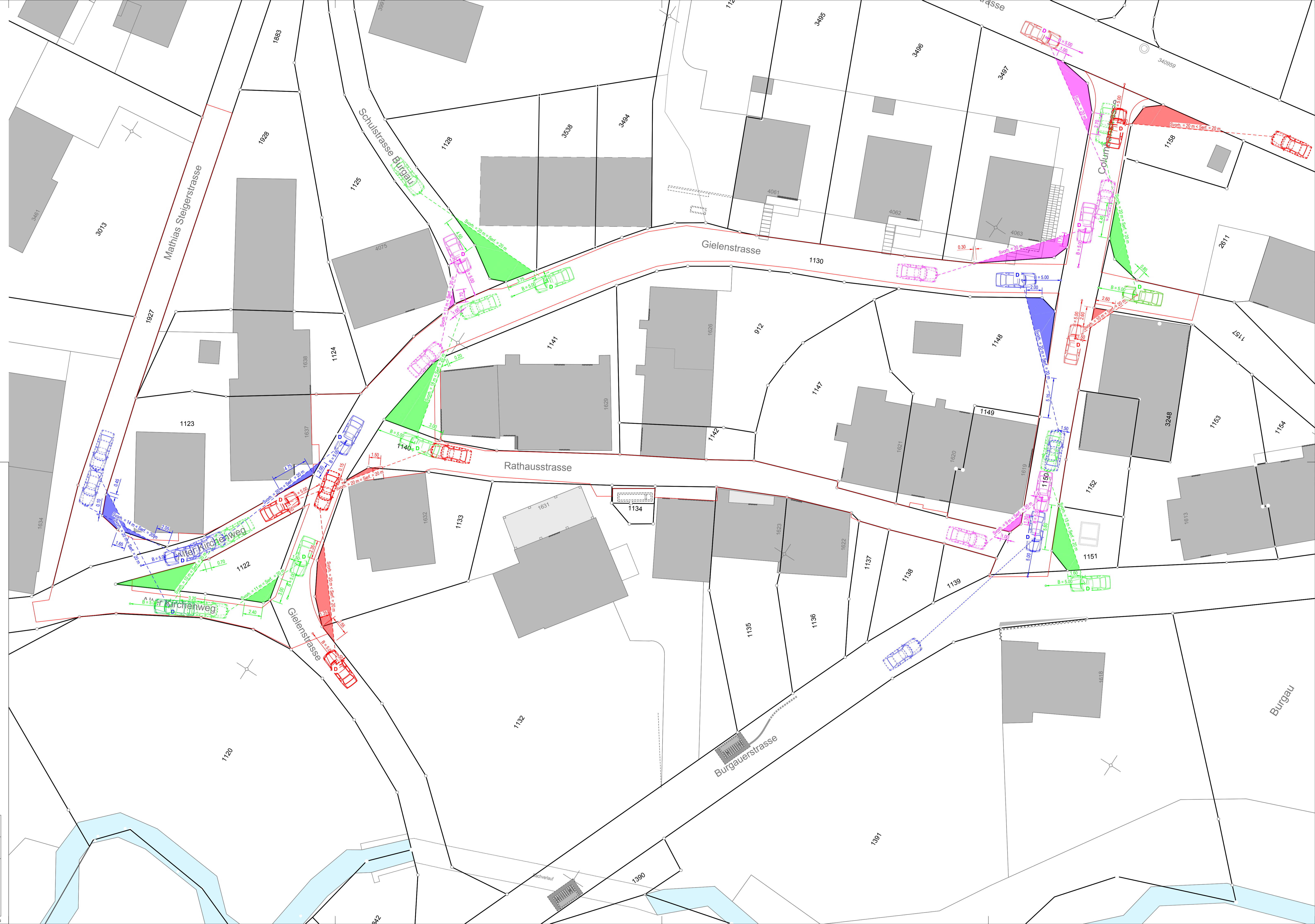
Elmar Metzger

Marc Gattiker

Öffentliche Planaufgabe vom bis

Übersicht Sichtzonenplan 1:200

Proj.: Ger/pu	Datum: 12.02.2019	Änd.:	
Gez.: pu/wg	Grösse: 60/105		
Plan Nr.: 1533-19 Bau- und Genehmigungsprojekt			
		INGENIEURBÜRO GRÖBLI + PARTNER AG	
Bachstrasse 6 9244 Niederuzwil Tel: 071/951 47 44 E-Mail: groebli.partner@bluewin.ch		Wilerstrasse 11 9230 Flawil Tel: 071/393 36 44	



Burgau