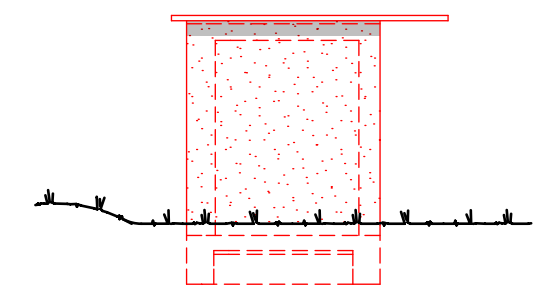
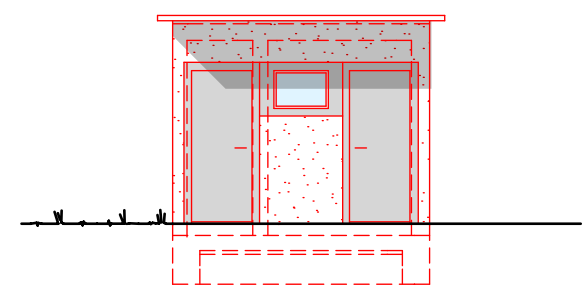




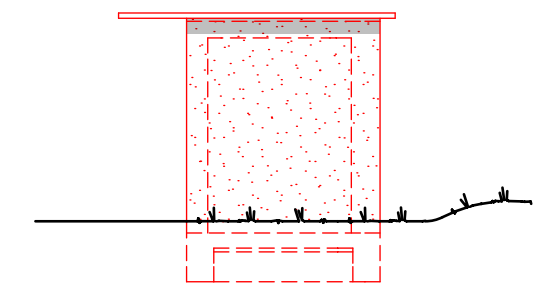
GRUNDRISS



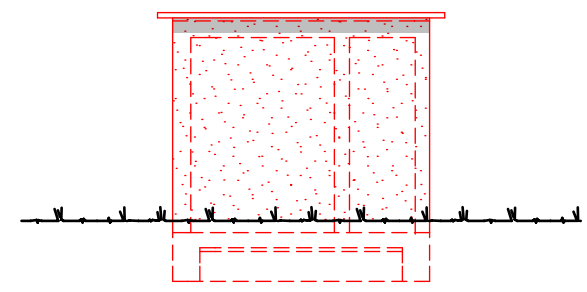
WESTFASSADE



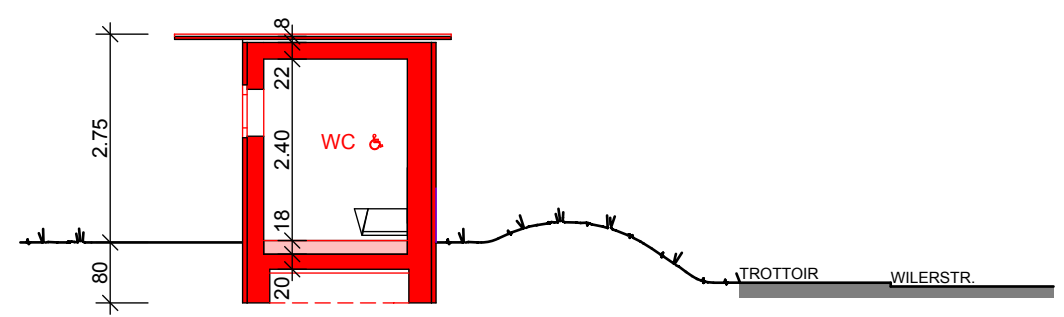
SÜDFASSADE



OSTFASSADE



NORDFASSADE



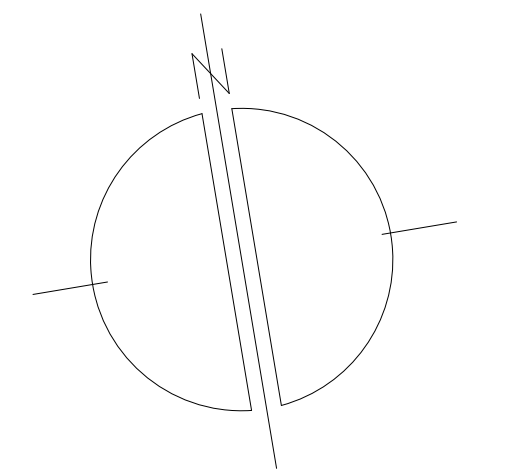
SCHNITT A-A

LEGENDE

- BESTEHEND
- ABBRUCH
- NEU

KANALISATION

- SCHMUTZWASSER
- BEST. GEMEINDEKANALISATION



bauherrschaft / grundeigentümer
technische betriebe flawil
architekt

flawil,

ralph geissberger architekturbüro
 st.gallerstrasse 13 9230 flawil tel 071 393 17 07 fax 071 393 80 43 mail@geissberger-architektur.ch

dat.: 22.08.2019	plan nr.: 1912 / 02	for.: 74/30
rev.:		gez.: mk

bauherr: gemeinde flawil liegenschaftsverwaltung, bahnhofstrasse 6, 9230 flawil
 vertreten durch herr oliver gehrer

**GESCHLECHTERNEUTRALES BEHINDERTEN WC
 QUARTIERPARK EISBAHNWEG 9230 FLAWIL**

GRUNDRISS/SCHNITT/FASSADEN 1 : 100