

## **Kindergarten Wisental, Wilerstrasse 93, 9230 Flawil**

---

Wir haben uns intensiv mit dem Gebäude und deren Geschichte befasst. Hierzu haben wir auch Unterlagen von Urs Schärli vom Ortsmuseum erhalten.

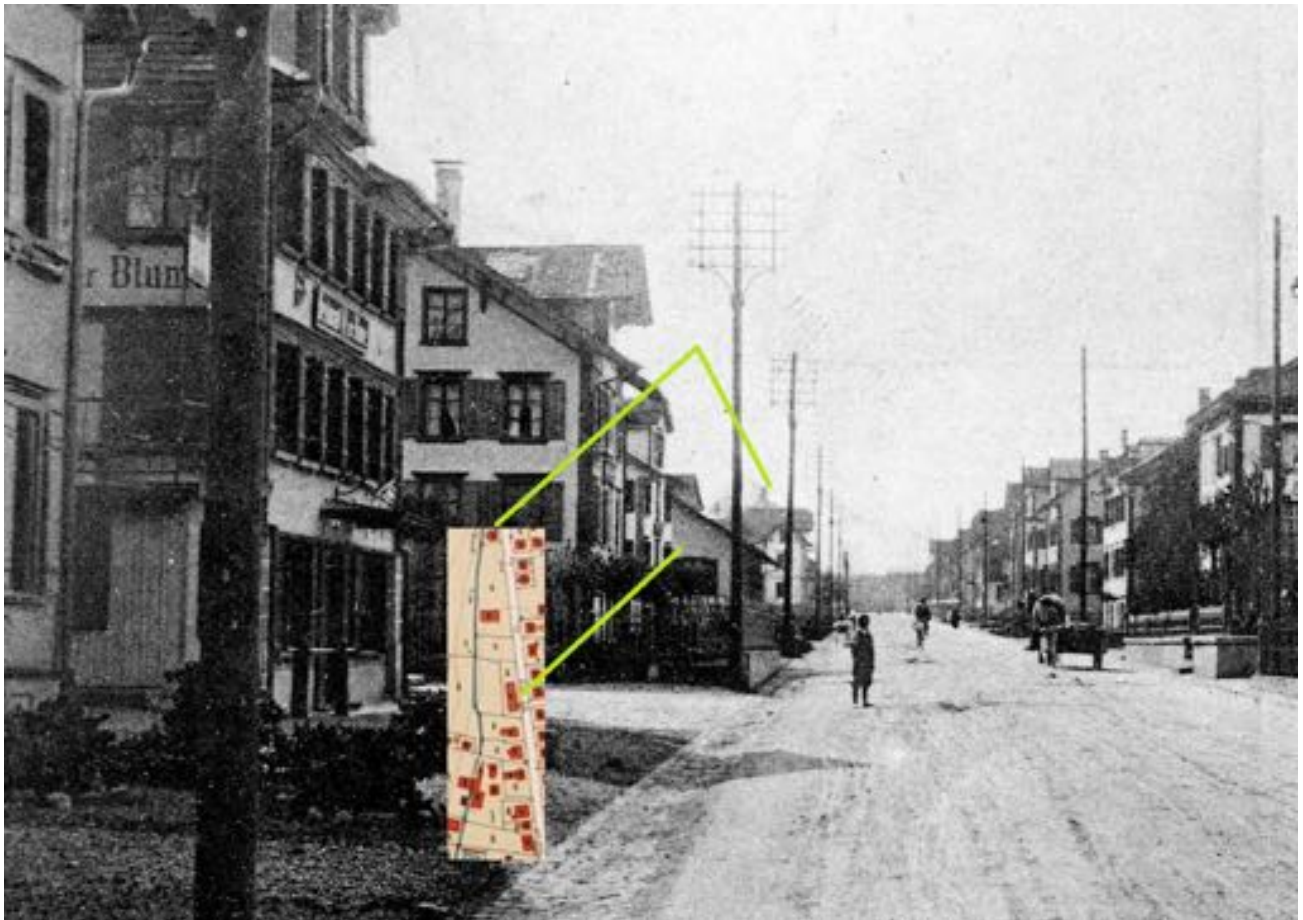
### **Geschichte**

1865 wurde das Stickereigebäude durch Jean Baumann erbaut. Das Gebäude wurde als einfaches Stickereigebäude mit einem Satteldach, das sich über die gesamte Länge erstreckte, erstellt.

Nach einigen Handänderungen kam das Gebäude 1909 in den Besitz von Jb Dolder – Auer

Zwischen 1906 und 1915 wurde das Gebäude umgebaut und erweitert.

Es wurde mit einem Quergiebel erweitert und die Schleppegauben wurden eingebaut.



Auf diesem Foto von 1906 ist klar zu erkennen, dass kein Mitteltrakt vorhanden ist. Eventuell war eine Gaube vorhanden. Dies ist jedoch nicht klar ersichtlich. Es könnte auch der Giebel des Gebäudes zwischen Stickereigebäude und „Edelweiss“ sein.



1915. Hier ist der Mitteltrakt ersichtlich. Die Ziegel des Mitteltraktes sind einheitlich, die auf den Seitenflügeln fleckig. Dies deutet darauf hin, dass der Mitteltrakt neu ist. Auf der Südseite existiert noch kein Windfang.

Zudem ist im Dachgeschoss eindeutig ersichtlich, dass die Sparren der Seitentrakte von Hand hergestellt sind. Die Sparren der Schleppegauben und des Mitteltraktes haben sauber gesägte Sparren. Die durchlaufende Mittelpfette bei den Schleppegauben ist ebenfalls ein Zeugnis, dass diese später ergänzt wurden.



Durchgehende Mittelpfette, gesägte Sparren bei den Gauben.

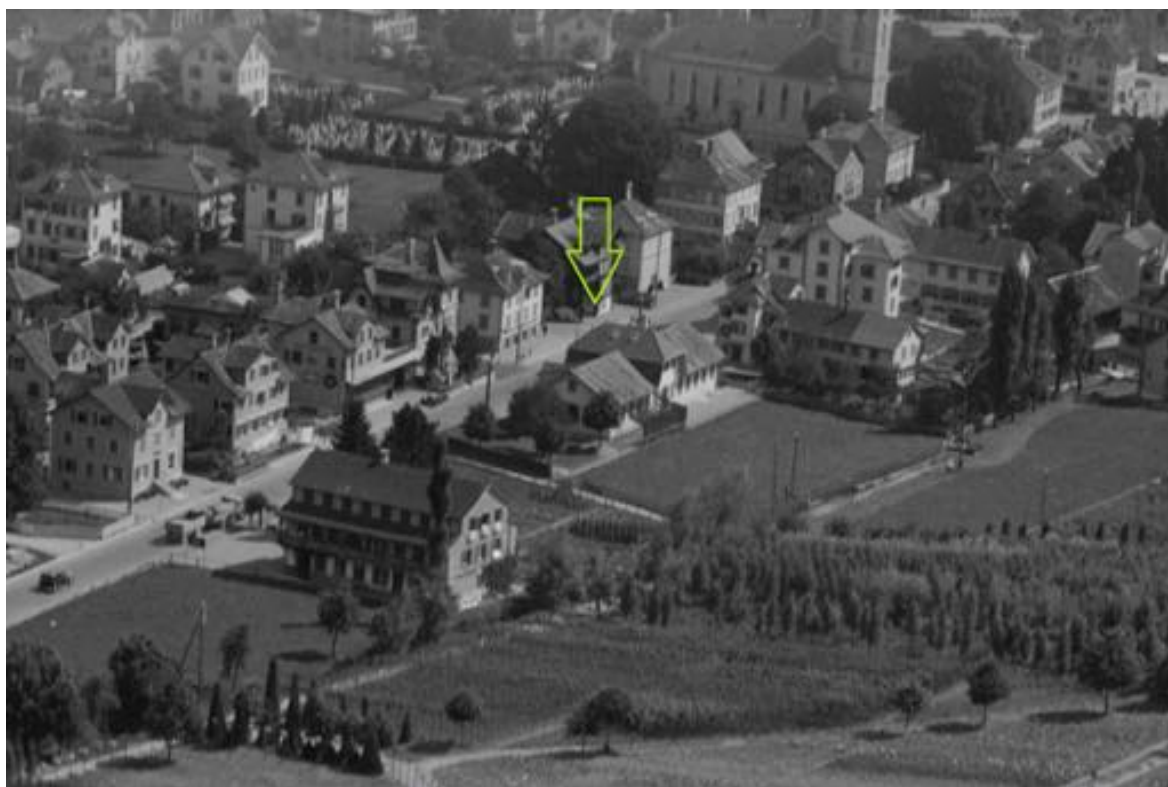


Gesägte Sparren im Mitteltrakt (Quergiebel)

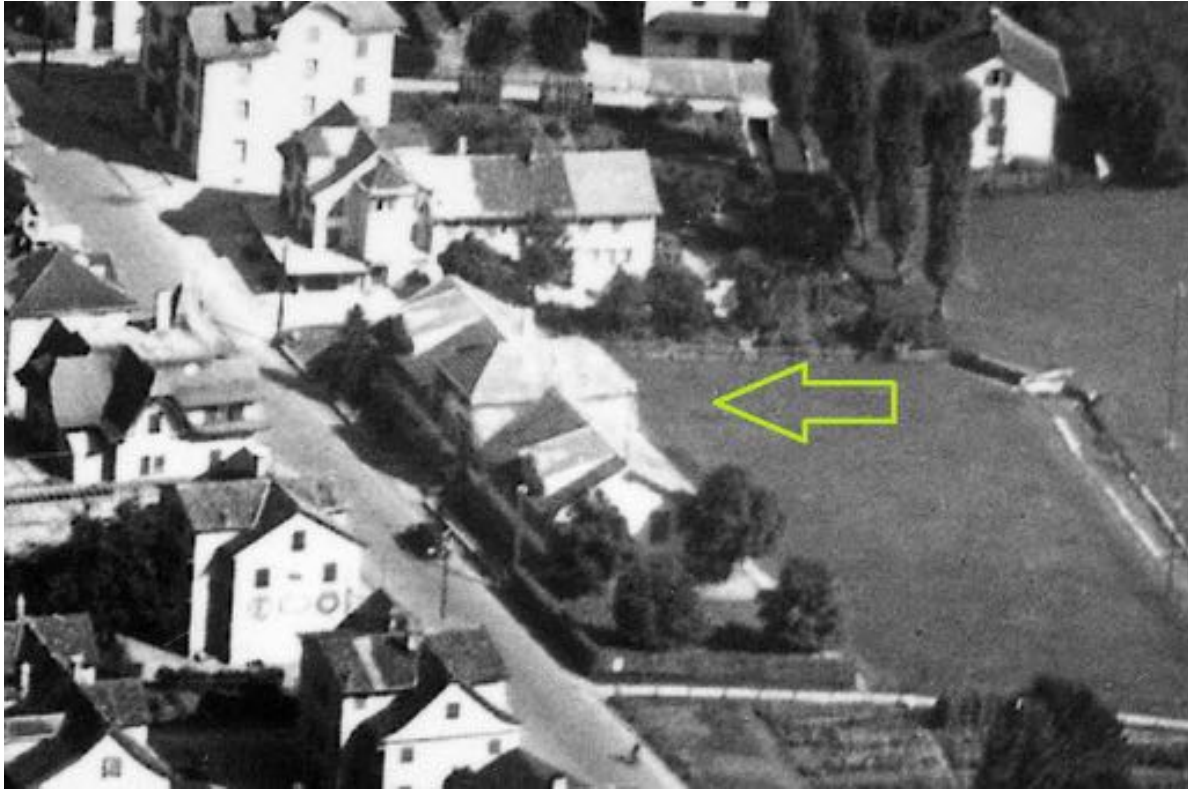


Foto aus dem Jahr 1919.

Im Jahr 1927 ging das Gebäude in den Besitz der Kindergartengesellschaft über.



Dieses Foto ist datiert mit 1937. Es ist kein Windfang vorhanden.



1941 kam es vorerst zum letzten Eigentümerwechsel. Das Gebäude ging in den Besitz der Gemeinde über. Wahrscheinlich wurde nun das Gebäude im Westtrakt unterkellert und der Zugang über einen Windfang erstellt.



Auf diesem Foto von 1945 ist der Windfang erstmals knapp ersichtlic.



1949



ohne Jahresangaben

Brickhausgebäude: Nr 314 Wiesenhal 500 Kindergarten  
about 1865 Jean Baumann  
23/199. 26.6. 1876 Gedeon J.J. Baumann an John Jean  
26/81 26.11. 1895 Frau Baumann an H. Hinnen  
30/21. 28.8. 1906 Jean Hinnen an Adolf Gucki  
30/319. 13.4. 1909. An Bank an Jb Dolder - Auer  
36/102. 14.6. 1927 Jb Dolder an Kindergarten-gesellschaft  
40/174 M.2. 1941 K. Gesellschaft an Dorfverwaltung

Handänderungen